



महाराष्ट्र शासन राजपत्र

असाधारण भाग एक-अ-मध्य उप-विभाग

वर्ष ४, अंक १७(२)]

मंगळवार, मे १५, २०१२/वैशाख २५, शके १९३४

[पृष्ठे ३५; किंमत : रुपये २०.००

असाधारण क्रमांक ७१

प्राधिकृत प्रकाशन

महाराष्ट्र जिल्हा परिषदा व पंचायत समित्या, ग्रामपंचायती, नगरपरिषदा, प्राथमिक शिक्षण आणि स्थानिक निधी लेखापरीक्षा अधिनियम यांखालील (भाग चार-ब मध्ये प्रसिद्ध करण्यात आलेले आदेश व अधिसूचना यांव्यतिरिक्त) आदेश व अधिसूचना.

राज्य निवडणूक आयोग, महाराष्ट्र

नवीन प्रशासकीय भवन, राजगुरू हुतात्मा चौक, मादाम कामा रोड, मुंबई ४०० ०३२, दिनांक १५ मे २०१२

क्रमांक रानिआ/मनपा-२०१२/प्र.क्र.१५/का-५, मुंबई प्रांतिक महानगरपालिका अधिनियम, १९४९ (सन १९४९ चा मुंबई अधिनियम क्रमांक ५९) (यापुढे सदर अधिनियम म्हणून उल्लेखिलेला) चे कलम ५(३), ५ अ व कलम १४ अन्वये प्राप्त अधिकारांचा वापर करून प्रारूप अधिसूचना क्रमांक रानिआ/मनपा-२०१२/प्र.क्र.३/का-५ दि. २३/०४/२०१२ च्या अनुसूचीमध्ये दर्शविल्याप्रमाणे मिरा-भाईंदर महानगरपालिका क्षेत्र जितक्या प्रभागात विभागण्यात येईल त्या प्रभागांची संख्या व त्यांची व्याप्ती निश्चित केल्यासंदर्भात आणि ज्या प्रभागामध्ये अनुसूचित जाती, अनुसूचित जमाती आणि नागरिकांच्या मागासवर्ग प्रवर्गांच्या जागा राखून ठेवण्यात येतील ते प्रभाग आणि त्याचप्रमाणे स्त्रियांसाठी (अनुसूचित जाती, अनुसूचित जमाती व नागरिकांच्या मागासवर्ग स्त्रियांसह) जागा राखून ठेवण्यात येतील, ते प्रभाग निर्दिष्ट केल्या संदर्भात प्राप्त झालेल्या हरकती व सूचनांचा काळजीपूर्वक विचार करून मी, नीला सत्यनारायण, राज्य निवडणूक आयुक्त, महाराष्ट्र खालीलप्रमाणे अधिसूचित करीत आहे.

अधिसूचना

ज्याअर्थी, राज्य निवडणूक आयुक्त, महाराष्ट्र, मुंबई यांनी मुंबई प्रांतिक महानगरपालिका अधिनियम, १९४९ च्या अधिनियमाच्या कलम ५अ च्या तरतुदीखाली मिरा-भाईंदर महानगरपालिकेच्या बाबतीत खालील दर्शविल्याप्रमाणे निवडावयाच्या सभासदांची संख्या, अनुसूचित जाती, अनुसूचित जमाती, नागरिकांचा मागासवर्ग यांच्यासाठी राखून ठेवावयाच्या जागा व स्त्रियांसाठी (अनुसूचित जाती, अनुसूचित जमाती व नागरिकांचा मागासवर्ग स्त्रियांसह) राखून ठेवावयाच्या जागा निश्चित केल्या आहेत. :-

१. निवडावयाच्या सभासदांची संख्या	९५
२. अनुसूचित जाती, अनुसूचित जमाती व नागरिकांचा मागासवर्ग यासाठी राखून ठेवावयाच्या जागांची संख्या—	
(अ) अनुसूचित जाती	०१
(ब) अनुसूचित जमाती	०१
(क) नागरिकांचा मागासवर्ग	२६
३. स्त्रियांसाठी (अनुसूचित जाती, अनुसूचित जमाती व नागरिकांच्या मागासवर्गांच्या स्त्रियांसह राखून ठेवावयाच्या जागा धरून).	४८

४. उपरोक्त क्र. ३ पैकी वरील क्र. २ (अ), (ब), (क) येथील जागांमध्ये अनुसूचित जाती, अनुसूचित जमाती व नागरिकांच्या मागासवर्गांच्या स्त्रियांसह राखून ठेवावयाच्या जागांची संख्या खालीलप्रमाणे राहिल.

अ) अनुसूचित जाती	- ०
ब) अनुसूचित जमाती	- ०
क) नागरिकांच्या मागासवर्ग	- १३

५. स्त्रियांसाठी सर्वसाधारण जागा म्हणून राखून ठेवावयाच्या जागांची संख्या - ३५

अनुक्रमांक ३ समोरील नमूद केलेल्या जागा वजा अनुक्रमांक ४ समोरील नमूद केलेल्या जागा

६. अनारक्षित जागा - ३२

२. त्याअर्था; आता राज्य निवडणूक आयुक्त, महाराष्ट्र, मुंबई प्रांतिक महानगरपालिका अधिनियम १९४९ चे कलम ५(३),५अ व १४ अन्वये प्रदान केलेल्या अधिकारांचा वापर करून उक्त महानगरपालिका क्षेत्र जितक्या प्रभागात विभागण्यात येईल त्या प्रभागांची संख्या व त्यांची व्याप्ती या अधिसूचनेच्या अनुसूचीमध्ये दर्शविल्याप्रमाणे निश्चित करित असून, ज्या प्रभागांमध्ये अनुसूचित जाती, अनुसूचित जमाती व नागरिकांच्या मागासवर्ग प्रवर्ग व स्त्रियांसाठी (अनुसूचित जाती, अनुसूचित जमाती व नागरिकांच्या मागासवर्ग स्त्रियांसह) जागा राखून ठेवण्यात येतील ते प्रभाग निर्दिष्ट करित आहे.

३. या अधिसूचनेच्या तारखेच्या निकटच्या पुढील सार्वत्रिक निवडणूकीच्या प्रयोजनार्थ ही अधिसूचना अंमलात येईल.

अनुसूची

प्रभाग क्र. व लोकसंख्या	प्रभागाचे नाव, असल्यास	प्रभागाच्या सीमा	जागा राखीव असल्यास कोणासाठी, जसे, अनुसूचित जाती / अनुसूचित जमाती / नागरिकांच्या मागासवर्गांसाठी वा स्त्रियांसाठी (अनुसूचित जाती स्त्री, अनुसूचित जमाती स्त्री / नागरिकांच्या मागासवर्ग स्त्री धरून.)
(१)	(२)	(३)	(४)
१ लोकसंख्या एकूण - १०२२३ अ.जा - १७ अज - ४७		व्याप्ती - गणेश देवल नगर व मोती नगर उत्तर - वसई खाडी	१ अ नागरीकांच्या मागासवर्ग (महिला) १ ब सर्वसाधारण
		दक्षिण - मोती नगर व मैदान मधुन जाणारा चर्च रोड पुढे सरळ मूर्धा खाडी पर्यंत	
		पूर्व - मोती नगर चाळ १ ते जय अंबे मंदिर पुढे सुपार्श्व पर्यंतचा रस्ता पुढे सुपार्श्व व गौतम नगर १ मधुन नाल्यापर्यंत पुढे सदर नाला मनपा समाज मंदिरपर्यंत पुढे मनपा समाज मंदिर पासून रितुराज- पर्यंतचा नाला व सदर नाला वसईखाडी पर्यंत	
		पश्चिम - मुर्धा खाडी	
२ लोकसंख्या - एकूण - १०५१६ अ.जा - १० अज - २४		व्याप्ती - जय अंबे नगर झोपडपट्टी व महेश नगर उत्तर - वसई खाडी	२ अ नागरीकांच्या मागासवर्ग (महिला) २ ब सर्वसाधारण
		दक्षिण - सालासर कृपा व गणेश देवल नगर मधुन जाणारा नाला पुढे चंद्रलोक "ए" पर्यंत पुढे सुर्यलोक ते महेश नगर नं.२ पर्यंतचा जे.एच. पोद्दार हायस्कूल रोड.	
		पूर्व - वसई खाडीवरील रेल्वे पुलापासून परशुराम टावरे चौकापर्यंतची पश्चिम रेल्वे पुढे हॉटेल नारायण भवन ते महेश नगर क्र.२ पर्यंतचा भाईंदर उत्तम रस्ता	
		पश्चिम - सालासर कृपा व जनता नगर मधुन जाणारा रितुराज- पर्यंतचा नाला पुढे वसई खाडीपर्यंतचा नाला	

अनुसूची-चालू

(१)	(२)	(३)	(४)
<p>३ अ.ब लोकसंख्या - एकूण - ११३२७ अ.जा - ५५ अज - १०</p>		<p>व्याप्ती - जेसलपार्क परिसर उत्तर - वसई खाडी</p>	<p>३ अ सर्वसाधारण (महिला)</p> <p>३ ब सर्वसाधारण</p>
		<p>दक्षिण - ओस्तवाल शॉपींग सेंटर, नसीब इमारत ते ओस्तवाल पार्क इमारत क्र. २, ३ च्या मागील बाजूने पुढे रजनीकांत मयेकर कार्यालयापासून पुढे मारुती मंदिर पर्यंतच्या जाणारा दिलीप बाबर मार्गाची डावी बाजू.</p>	
		<p>पूर्व - मारुती मंदिर व जय जयेश या मधून समर्पण (४बी) व राजपूत पॅलेस या मधून जाणाऱ्या रस्त्याची डावी बाजू पुढे जेसल मनोर ते न्यु सी व्हू ते सी विंग पुढे ओस्तवाल ओनीक्स ते पोलीस चौकी पासून सरळ रेषेत वसई खाडीपर्यंतची डावी बाजू.</p>	
		<p>पश्चिम -ओस्तवाल शॉपींग सेंटर ते शिवसेना शाखा ते वसई खाडीपर्यंत जाणारी पश्चिम रेल्वेची हद्द.</p>	
<p>४ लोकसंख्या - एकूण - ११८८३ अ.जा - ३९४ अज - २९</p>		<p>व्याप्ती - बंदरवाडी, आराधना व आर.एन.पी. पार्क परिसर उत्तर - वसई खाडी</p>	<p>४ अ नागरीकांचा मागासवर्ग (महिला)</p> <p>४ ब सर्वसाधारण</p>
		<p>दक्षिण - दत्ता सदन ते श्रीपाल शॉपींग सेंटर पर्यंत जाणाऱ्या नवघर रस्त्याची डावी बाजू.</p>	
		<p>पूर्व - श्रीपाल शॉपींग सेंटर व फॉरजीन इस्टेट मधून जाणाऱ्या रस्त्याची डावी बाजू पुढे श्री कैलास इमारतीच्या मागून जाणारा नाल्याची डावी बाजू पुढे श्री चंद्रलोक व सरस्वती पार्क यामधून पुढे श्री चंद्रलोक व पुजा पॅलेस यामधून शांतीवन क्र. २ व साई सरोवर - सी पर्यंत जाणाऱ्या रस्त्याची डावी बाजू पुढे श्रीनाथ धाम ते शीव ज्योत पासून राजमहल व नर्मदा भवन ते ओसीएन व्ह्यू व शांतू निवास कोळीवाडापर्यंत जाणारा रस्ता व पुढे वसई खाडी पर्यंतची डावी बाजू.</p>	
		<p>पश्चिम - ओस्तवाल शॉपींग सेंटर, नसीब इमारत ते ओस्तवाल पार्क इमारत क्र. २, ३ च्या मागील बाजूने पुढे रजनीकांत मयेकर कार्यालयापासून पुढे मारुती मंदिरापर्यंत जाणाऱ्या रस्त्याची उजवी बाजू पुढे मारुती मंदिर व जय जयेश या मधून समर्पण (४बी) व राजपूत पॅलेस या मधून जाणाऱ्या रस्त्याची डावी बाजू पुढे जेसल मनोहर ते न्यु सी व्ह्यू ते सी विंड पुढे ओस्तवाल ओनीक्स ते पोलीस चौकी पासून सरळ रेषेत वसई खाडीपर्यंतची उजवी बाजू.</p>	
<p>५ लोकसंख्या - एकूण - ९९०५ अ.जा - १८९ अज - २३</p>		<p>व्याप्ती - नारायण स्मृती, काशिभवन, सुजाता शॉपींग सेंटर, भाईदया नगर व औद्योगिक परिसर. उत्तर - वसुंधरा ते मयुरपंख-ए पर्यंत जाणाऱ्या नवघर रस्त्याची उजवी बाजू.</p>	<p>५ अ नागरीकांचा मागासवर्ग</p> <p>५ ब सर्वसाधारण (महिला)</p>
		<p>दक्षिण - नारायण स्मृती (हॉटेल प्रशांत) ते पंचभगीनी सदनपर्यंत जाणाऱ्या बाळाराम पाटील रस्त्याची डावी बाजू.</p>	
		<p>पूर्व - बाळाराम पाटील मार्गावरील पंचभगीनी सदन व हिरापन्ना यामधून नवघर रस्त्यावरील मयुरपंख-ए व मयुरपंख-बी पर्यंत जाणाऱ्या रस्त्याची डावी बाजू.</p>	
		<p>पश्चिम - वसुंधरा ते नारायण स्मृती (हॉटेल प्रशांत) पर्यंतची पश्चिम रेल्वेची हद्द.</p>	
<p>६ लोकसंख्या - एकूण - ११९३९ अ.जा - १०६ अज - १११</p>		<p>व्याप्ती - कस्तुरी पार्क व निर्मल नगर परिसर उत्तर - वसई खाडी</p>	<p>६ अ नागरीकांचा मागासवर्ग (महिला)</p>
		<p>दक्षिण - फोरजीन इस्टेट ते मदर मेरी महाविद्यालयापर्यंत जाणाऱ्या नवघर रस्त्याची डावी बाजू.</p>	
		<p>पूर्व - मदर मेरी महाविद्यालय व राहूल अॅकॉर्ड मधून श्री श्याम ज्योत पर्यंत जाणाऱ्या रस्त्याची (डावी बाजू) पुढे श्री श्याम ज्योत व जय शिव ज्योत यामधून पुढे शिव पॅलेस ते शिवरतन पर्यंतची (डावी</p>	

अनुसूची-चालू

(१)	(२)	(३)	(४)
		<p>बाजू) पुढे शिव रतन ते श्याम कुंज यामधून जाणारा रस्ता व पुढे श्याम कुंज व अरिहंत पर्यंत जाणाऱ्या रस्त्याची (डावी बाजू) पुढे सालासर सदन व अरिहंत मधून जय अंबिका पॅलेस ते श्रीनाथ कृपा ते महादेव पूजा पर्यंतची डावी बाजू पुढे इंग्लीश हॉली क्रॉस हायस्कूल ते नाल्यापर्यंतची डावी बाजू पुढे वसई खाडीपर्यंतची (डावी बाजू.)</p> <p>पश्चिम - नवघर रोड वरील श्रीपाल शॉपींग सेंटर व फोरजीन इस्टेटमधून जाणाऱ्या रस्त्याची उजवी बाजू पुढे श्री कैलास इमारतीच्या मागून जाणाऱ्या नाल्याची उजवी बाजू पुढे श्री चंद्रलोक व सरस्वती पार्क यामधून पुढे श्री चंद्रलोक व पुजा पॅलेस यामधून शांतीवन क्र. २ व साई सरोवर पर्यंत जाणाऱ्या रस्त्याची उजवी बाजू पुढे श्रीनाथ धाम ते शिवज्योत पासून राजमहल व नर्मदा भवन ते ओसीएन व्ह्यू व शांती निवास कोळीवाडापर्यंत जाणारा रस्ता व पुढे वसई खाडी पर्यंतची उजवी बाजू.</p>	६ ब सर्वसाधारण
७ लोकसंख्या - एकूण - १०७१३ अ.जा - १५५ अज - ८		<p>व्याप्ती - कस्तुरी पार्क, विंध्यवासिनी, स्नेहा हॉस्पिटल परिसर उत्तर - इंग्लीश हॉली क्रॉस शाळा, स्विमिंग पुल. ॥</p> <p>दक्षिण - राहूल अँकॉर्ड ते कुणाल अपार्टपर्यंत जाणाऱ्या नवघर रस्त्याची डावी बाजू.</p> <p>पूर्व - कुणाल अपार्ट. व मथूरा या मधून पुढे मोती अपार्ट. व भारती अपार्टपर्यंत जाणाऱ्या रस्त्याची डावी बाजू व पुढे पारस नगर (बी) व मोती अपार्टमेंट मधून पुढे साई भक्ती व अरुणा मधून पुढे साई गणेश व साई पालखी मधून पुढे साईराम दर्शन अनंत विजय यामधून पुढे कृष्ण दिप व श्री अय्यप्पा स्वामी मंदिरपर्यंत (डावी बाजू)</p> <p>पश्चिम - मंदर मेरी महाविद्यालय व राहूल अँकॉर्ड मधून श्री श्याम ज्योत पर्यंत जाणाऱ्या रस्त्याची (उजवी बाजू) पुढे श्री श्याम ज्योत व जय शिव ज्योत यामधून शिव पॅलेस ते शिव रतनची (उजवी बाजू) पुढे शिवरतन व श्याम कुंज यामधून जाणारा रस्ता व पुढे श्याम कुंज व अरिहंतपर्यंत जाणाऱ्या रस्त्याची (उजवी बाजू) पुढे सालासर सदन व अरिहंत मधून जय अंबिका पॅलेस ते श्रीनाथ कृपा ते महादेव पुजा ते सुप्रिया पार्कपर्यंत.</p>	७ अ सर्वसाधारण (महिला) ७ ब सर्वसाधारण
८ लोकसंख्या - एकूण - ११६८० अ.जा - १०३ अज - ११		<p>व्याप्ती - सरस्वती नगर उत्तर - वसई खाडी</p> <p>दक्षिण - मथूरा ते नटवर हाऊसपर्यंत जाणाऱ्या नवघर रस्त्याची डावी बाजू.</p> <p>पूर्व - नटवर हाऊस व ओम अशिर्वाद यामधून न्यु स्वप्न लोक इमारतीपर्यंत जाणाऱ्या रस्त्याची डावी बाजू पुढे पारसमणी व न्यु स्वप्न लोकमधून पुढे महिमा व श्रीनाथ दर्शन पुढे बशीक अली नगर व दुर्गा भवन यामधून पुढे बशीक अली नगर क्र. ४ व न्यु शिवशक्तीमधून पुढे ईश्वर पुजा पार्क व साईकृपा अपार्ट. मधून रस्त्यापर्यंतची डावी बाजू पुढे साई आर्शिवाद व जय भवानी चाळ पर्यंतची रस्त्याची डावी बाजू पुढे परमार गाळा सावली यामधून वसई खाडीपर्यंतची डावी बाजू.</p> <p>पश्चिम - कुणाल अपार्ट. व मथूरा यामधून पुढे मोती अपार्ट. व भारती अपार्ट. पर्यंत जाणाऱ्या रस्त्याची उजवी बाजू पुढे पारस नगर (बी) व मोती अपार्ट. मधून पुढे साईभक्ती व अरुणामधून पुढे साई गणेश व साई पालखी मधून पुढे साईराम दर्शन व अनंत विजय यामधून पुढे कृष्णदिप व श्री अय्यप्पा स्वामी मंदिर यामधून वसई खाडी पर्यंतची उजवी बाजू.</p>	८ अ नागरीकांचा मागासवर्ग (महिला) ८ ब सर्वसाधारण

अनुसूची-चालू

(१)	(२)	(३)	(४)
९ लोकसंख्या - एकूण - ११६६० अ.जा - २०९ अज - ८५		<p>व्याप्ती - सालासर नगर, रामनगर केशव पार्क परिसर.</p> <p>उत्तर - मयुरपंख-बी ते केशव पार्क पर्यंत जाणाऱ्या नवघर रस्त्याची उजवी बाजू.</p> <p>दक्षिण - कांचनमृग, बालाजी, सनराईज व जय अंबे इस्टेटमधून पुढे ओम जय अंबे (ए) व (बी) मधून पुढे एव्हरेस्ट व अंबिका पॅलेस पर्यंत जाणाऱ्या नाल्याची डावी बाजू व पुढे अंबिका पॅलेस ते सीतानगर ते रामनगर (ए) ची डावी बाजू.</p> <p>पूर्व - रामनगर (बी) ते केशव पार्क पर्यंत जाणारा नवघर फाटक रस्त्याची डावी बाजू.</p> <p>पश्चिम - कांचनमृग व न्यु चंदन मधून पुढे पुष्पा व चंदन विहार मधून पुढे विष्णूदर्शन व शशीविहार पुढे राजेश्वरी-ए व बी व सालासर नगरमधून पुढे तुलसी पुजा व राजेश्वरी मधून खारी तलाव रस्त्यापर्यंत पुढे तुलसीपुजा ते मयुरपंख-बी पर्यंत जाणाऱ्या रस्त्याची उजवी बाजू.</p>	<p>९ अ नागरीकांचा मागासवर्ग</p> <p>९ ब सर्वसाधारण (महिला)</p>
१० लोकसंख्या - एकूण - १७४१६ अ.जा - २०२ अज - ४८		<p>व्याप्ती - अजित भवन, ताजमहल, बालाजी, जय अंबे औद्योगिक परिसर</p> <p>उत्तर - तुलशीपुजा व राजेश्वरीमधून पुढे राजेश्वरी ए व बी मागून पुढे विष्णूदर्शन व शशीविहार मधून पुढे चंदनविहार व पुष्पामधून पुढे कांचनमृग, बालाजी, सनराईज व जय अंबे इस्टेटमधून पुढे ओम जय अंबे ए व बी मधून पुढे एव्हरेस्ट व अंबिका पॅलेस पर्यंत जाणाऱ्या नाल्याची उजवी बाजू व पुढे अंबिका पॅलेस ते रामनगर (बी) पर्यंतची उजवी बाजू.</p> <p>दक्षिण - हिरापन्ना ते अजित भवन पर्यंत जाणाऱ्या बाळाराम पाटील मार्गाची डावी बाजू.</p> <p>पूर्व - अजित भवन ते रामनगर (ए) पर्यंत जाणाऱ्या नवघर फाटक रस्त्याची डावी बाजू.</p> <p>पश्चिम - पंचभगीनी व हिरापन्ना यामधून महानगरपालिका प्रभाग कार्यालय क्र. २ पर्यंत जाणाऱ्या रस्त्याची उजवी बाजू.</p>	<p>१० अ नागरीकांचा मागासवर्ग</p> <p>१० ब सर्वसाधारण (महिला)</p> <p>१० क सर्वसाधारण (महिला)</p>
११ लोकसंख्या - एकूण - ११८३५ अ.जा - २०३ अज - ३२		<p>व्याप्ती - वेणू नगर शिर्डी नगर व अश्विनी हॉस्पिटल परिसर</p> <p>उत्तर - हनुमान मंदिर ते दत्त मंदिर जाणाऱ्या रस्त्याची उजवी बाजू.</p> <p>दक्षिण - गोडदेव नाक्यावरील तुलशीप्रसाद टॉवर ते अनंत निवास ते गजानन पाटील हाऊस ते वासुदेव स्मृती पर्यंतची रस्त्याची डावी बाजू.</p> <p>पूर्व - दत्त मंदिर व नाना निवास मधून राधा कॉम्प्लेक्स पर्यंत जाणाऱ्या रस्त्याची उजवी बाजू पुढे पानटेकडी स्मशानभूमी रस्त्याकडून गोडदेव तलावाकडे जाणाऱ्या रस्त्याची उजवी बाजू (लक्ष्मण अपार्ट. ते गंगा सदन ते वासुदेव स्मृती)</p> <p>पश्चिम - हनुमान मंदिर पासून तुलशी प्रसाद टॉवर पर्यंत जाणाऱ्या नवघर फाटक रस्त्याची डावी बाजू.</p>	<p>११ अ नागरीकांचा मागासवर्ग</p> <p>११ ब सर्वसाधारण (महिला)</p>
१२ लोकसंख्या - एकूण - १२०३४ अ.जा - ७४ अज - १५		<p>व्याप्ती - जैन नगर व इंदिरा नगर झोपडपट्टी व नवघर गाव परिसर</p> <p>उत्तर - वसई खाडी</p> <p>दक्षिण - ओम आशिर्वाद ते दया सदन पर्यंत जाणाऱ्या नवघर रस्त्याची डावी बाजू पुढे हनुमान मंदिर ते दत्त मंदिर पर्यंत जाणाऱ्या रस्त्याची डावी बाजू पुढे दत्त मंदिर ते नाना निवास मधून जनी कुंज पर्यंत जाणाऱ्या रस्त्याची डावी बाजू पुढे जनी कुंज व तलाव मधून पुढे डी.एन. अपार्ट. ते संत तुकाराम रस्त्यावरील साईसृष्टी इमारती पर्यंतची डावी बाजू.</p>	<p>१२ अ सर्वसाधारण (महिला)</p> <p>१२ ब सर्वसाधारण</p>

अनुसूची-चालू

(१)	(२)	(३)	(४)
		<p>पूर्व - साईसुष्टी इमारतीपासून पुढे जाणारा संत तुकाराम मार्ग पुढे सरळ वसई खाडी पर्यंत</p> <p>पश्चिम - नटवर हाऊस व ओम अशिर्वाद यामधून न्यु स्वप्न लोक इमारतीपर्यंत जाणाऱ्या रस्त्याची उजवी बाजू पुढे पारसमणी व न्यु स्वप्नलोकमधून पुढे महिमा व श्रीनाथ दर्शन पुढे बशीक अली नगर व दुर्गा भवन यामधून पुढे बशीक अली नगर क्र. ४ व न्यु शिवशक्तीमधून पुढे इश्वर पुजा पार्क व साईकृपा अपार्ट. मधून रस्त्यापर्यंतची उजवी बाजू पुढे साई आशिर्वाद व जय भवानी चाळ पर्यंतची रस्त्याची उजवी बाजू पुढे परमार गाळा सावली यामधून वसई खाडी पर्यंतची उजवी बाजू.</p>	
१३ लोकसंख्या - एकूण - १२०४२ अ.जा - ३२६ अज - ४५		<p>व्याप्ती - गोडदेव व आझाद नगर व सायलोन पार्क परिसर</p> <p>उत्तर - तुलशी प्रसाद टॉवर ते अनंत निवास ते वासुदेव स्मृती ते गंगा सदन ते लेक्ष्मण अपार्ट. पानटेकडी स्मशानभूमी रस्त्यापर्यंतची उजवी बाजू पुढे जीतेश व राधा कॉम्प्लेक्स मधून जनी कुंज पर्यंत जाणाऱ्या रस्त्याची उजवी बाजू पुढे जनी कुंज व तलाव यामधून डी.एन. अपार्ट. पासून पुढे संत तुकाराम रस्त्यावरील साईसुष्टी पर्यंतची उजवी बाजू.</p> <p>दक्षिण - इक्वीटी हॉटेल ते बालाजी हॉस्पिटल पर्यंतची डावी बाजू.</p> <p>पूर्व - बालाजी हॉस्पिटल व सोनम शॉपींग सेंटर मधून नक्षत्र टॉवर ते गणेश लिला ते सोनम व्ह्यू ते सोनम पॅलेस कडील रस्त्याची डावी बाजू पुढे साईसुष्टी पर्यंतचा संत तुकाराम मार्ग</p> <p>पश्चिम - गोडदेव नाका सत्यविजय शॉपींग सेंटर ते इक्वीटी हॉटेलपर्यंत जाणाऱ्या नवघर गोडदेव फाटक रस्त्याची डावी बाजू.</p>	१३ अ सर्वसाधारण (महिला) १३ ब सर्वसाधारण
१४ लोकसंख्या - एकूण - १२०१० अ.जा - २०४ अज - ३६		<p>व्याप्ती - एम.आय. उद्योग नगर, अणुशक्ती नगर, हनुमान नगर व विकास इंडस्ट्री इस्टेट</p> <p>उत्तर - नर्मदा कुंज ते स्वाती पर्यंत जाणाऱ्या नाल्याची उजवी बाजू पुढे स्वाती व नर्मदा आर्केड मधून गिरिजा भवन (ए) ते ओमशिव कॉम्प्लेक्स ते जेसलकृपा पर्यंत जाणाऱ्या रस्त्याची उजवी बाजू पुढे जेसलकृपा ते रंजनकुंज व त्या समोरून रायगड ते त्रिलोक दर्शन पर्यंत जाणाऱ्या रस्त्याची उजवी बाजू.</p> <p>दक्षिण- रेल्वे फाटक ते साईबाबा मंदिर ते देविदास टॉवर पर्यंत जाणाऱ्या नवघर फाटक रस्त्याची डावी बाजू.</p> <p>पूर्व - त्रिलोक दर्शन ते देविदास टॉवर पर्यंत जाणाऱ्या बाळाराम पाटील रस्त्याची उजवी बाजू.</p> <p>पश्चिम - जुने रेल्वे फाटक ते नर्मदा कुंज पर्यंत पश्चिम रेल्वेची हद्द.</p>	१४ अ नागरीकांचा मागासवर्ग १४ ब सर्वसाधारण (महिला)
१५ लोकसंख्या - एकूण - १०५८२ अ.जा - ७३ अज - ३		<p>व्याप्ती - खारीगांव व नर्मदा नगर परिसर</p> <p>उत्तर - केबिन रोडवरील मथुरा कुंज व मथुरा अपार्ट. यामधून पुढे रामअवतार व वेंकटेश नगरमधून पुढे चेंबूरकर सदन व साईसमृद्धी मधून पुढे सत्यनारायण मंदिर रस्त्यापर्यंत. (उजवी बाजू)</p> <p>दक्षिण - नर्मदा कुंज ते स्वाती पर्यंतच्या नाल्याची डावी बाजू.</p> <p>पूर्व - स्वाती व नर्मदा आर्केडमधून पुढे गणेश भवन ते नर्मदा महादेव ते साईजेसल (बी) ते रामगोपाल सदन पर्यंत रस्त्याची डावी बाजू पुढे स्टार मनोर चेंबूरकर सदन पर्यंत जाणाऱ्या रस्त्याची डावी बाजू.</p> <p>पश्चिम - केबिन रोडवरील मथुरा अपार्ट. ते रामगोपाल सदन ते नर्मदा कुंज पर्यंत जाणाऱ्या पश्चिम रेल्वेची हद्द.</p>	१५ अ सर्वसाधारण (महिला) १५ ब सर्वसाधारण

अनुसूची-चालू

(१)	(२)	(३)	(४)
१६ लोकसंख्या - एकूण - १०१९३ अ.जा - ८९ अज - १३		<p>व्याप्ती - खारीगांव परिसर उत्तर - दुर्वाकुर ते लक्ष्मण कुंज ते छाया ते लता (ए) ते ओस्तवाल टॉवर ते चित्रा पॅलेस पर्यंतची हद्द. (उजवी बाजू) दक्षिण - जेसलदर्शन व रामगोपाल सदन मधून रंजन कुंज पर्यंत जाणाऱ्या रस्त्याची डावी बाजू. पूर्व - रंजन कुंज समोरून चित्रा पॅलेस व रायगड पर्यंत जाणाऱ्या रस्त्याची डावी बाजू. पश्चिम - स्टार मनोर व जेसलदर्शन यामधून दुर्वाकुर पर्यंत जाणाऱ्या रस्त्याची उजवी बाजू.</p>	१६ अ सर्वसाधारण (महिला) १६ ब सर्वसाधारण
१७ लोकसंख्या - एकूण - ११५७५ अ.जा - ९८ अज - २०		<p>व्याप्ती - दिपक नगर, खारीगांव भागशः वेंकटेश नगर परिसर उत्तर - केबिन रोड व बालाराम पाटील रस्ता जंक्शन (जागृती अपार्ट.) दक्षिण - मथूरा कुंज व मथूरा अपार्ट. यामधून पुढे वेंकटेश नगर व रामअवतार पुढे चेंबूरकर सदन व साई समृद्धीमधून सत्यनारायण मंदिर मार्गापर्यंतची डावी बाजू पुढे सत्यदेव दर्शन, दुर्वाकुर मधून पुढे हरिश्चंद्र स्मृती व लक्ष्मण कुंज मधून पुढे छाया (बी) व त्रिनेत्र ते पार्श्वनाथ पर्यंतची डावी बाजू. पूर्व - जागृती ते पार्श्वनाथ पर्यंत जाणाऱ्या बाळाराम पाटील मार्गाची उजवी बाजू. पश्चिम - जागृती ते नर्मदा कुंज पर्यंत जाणारी पश्चिम रेल्वेची हद्द.</p>	१७ अ नागरीकांचा मागासवर्ग १७ ब सर्वसाधारण (महिला)
१८ लोकसंख्या - एकूण - १०३९७ अ.जा - १८ अज - ४		<p>व्याप्ती - बालाजी नगर उत्तर - परशुराम टावरे चौक व पश्चिम रेल्वे तिकीट घर. दक्षिण - महावीर ज्योत ते भरत स्मृती पर्यंतचा मोदी पटेल रोड (डावी बाजू) पुढे अंबा कृपा व न्यु साई कृपा मधून जाणारा श्री साई निकेतन पर्यंतचा अंतर्गत रस्ता पुढे श्री साई निकेतन पासून भरत ज्योत पर्यंतचा जयप्रकाश नारायण मार्ग (डावी बाजू) पुढे बलदेव भवन व अभय अपार्टमेंट मधून जाणारा बलदेव सदन पर्यंतचा अंतर्गत रस्ता पुढे बलदेव सदन ते न्यु अलंकार/महाराणा प्रताप उद्यान पुढे पश्चिम रेल्वे पर्यंत. पूर्व - पश्चिम रेल्वे (महाराणा प्रताप उद्यान ते गुरु हॉटेल पर्यंत) पश्चिम - महावीर ज्योत ते गुरु हॉटेल पर्यंतचा स्टेशन रोड (भाईदर उत्तन रस्ता) (उजवी बाजू).</p>	१८ अ नागरीकांचा मागासवर्ग (महिला) १८ ब सर्वसाधारण
१९ लोकसंख्या - एकूण - १०३६१ अ.जा - १६ अज - ०		<p>व्याप्ती - श्रीपाल नगर व शास्त्री नगर उत्तर - मेहता पटेल शॉपिंग सेंटर ते बाप्पा सीताराम चौक पर्यंतचा मोदी पटेल रस्ता (उजवी बाजू). दक्षिण - पार्श्व नगर-१ पासून वितराग बिल्डींग पुढे विनायक पॅलेस पर्यंतचा जैन मंदीर रोड (डावी बाजू). पूर्व - बाप्पा सीताराम चौक ते साई भवन पर्यंतचा रस्ता पुढे महाविर छाया ते अभय अपार्टमेंट पर्यंतचा जयप्रकाश नारायण रस्ता पुढे अभय अपार्टमेंट पासून जेरोम अपार्टमेंट पर्यंतचा रस्ता (उजवी बाजू) पुढे जेरोम अपार्टमेंट ते सुदामा टॉवर ते माधव संस्कार केंद्र व शांती दिप ते विनायक पॅलेस पर्यंतचा डॉ. बाबासाहेब आंबेडकर मार्ग. (उजवी बाजू). पश्चिम - पार्श्वनगर १ ते मेहता पटेल शॉपिंग सेंटर पर्यंतचा भाईदर उत्तन रोड (उजवी बाजू).</p>	१९ अ सर्वसाधारण (महिला) १९ ब सर्वसाधारण

अनुसूची-चालू

(१)	(२)	(३)	(४)
२० लोकसंख्या - एकूण - ९९०१ अ.जा - २१ अज - ९		<p>व्याप्ती - कमला पार्क उत्तर - अमरलीन बिल्डींग / शिवलीन पुढे श्रीनिवास तपस्या पुढे पश्चिम रेल्वे पर्यंत</p> <p>दक्षिण - कमला पार्क-अे ते एमटीएनएल कार्यालय पर्यंतचा डॉ. केशव बळीराम हेगडेवार मार्ग व पुढे पश्चिम रेल्वे पर्यंत</p> <p>पूर्व - एमटीएनएल कार्यालय ते महाराणा प्रताप उद्यान / तपस्या पर्यंतची पश्चिम रेल्वे</p> <p>पश्चिम - कमला पार्क-अे ते अमरलीन पर्यंतचा डॉ. बाबासाहेब आंबेडकर मार्ग (उजवी बाजू)</p>	<p>२० अ नागरीकांचा मागासवर्ग (महिला)</p> <p>२० ब सर्वसाधारण</p>
२१ लोकसंख्या - एकूण - १०७९७ अ.जा - ५६ अज - ८		<p>व्याप्ती - कोठार इंदीरा नगर उत्तर - महाराष्ट्र बेकरी एकवीरा दर्शन पुढे राणी सती धाम "ए" ते अल्या बिल्डींग पुढे जैन मंदीर व वितराग बिल्डींग मधुन विनायक पॅलेस पर्यंतचा श्री. राजेंद्र सुरीश्वरजी मार्ग (उजवी बाजू)</p> <p>दक्षिण - म्हात्रे बंधु उपहार गृह / तिरुपती बालाजी व बशीर मलान मधुन जाणारा रो हाऊस / वासुदेव अपार्टमेंट पर्यंतचा गावदेवी रोड पुढे रो हाऊस व कमला पार्क मधुन जाणारा रो हाऊस क्र.८ (सुशिला) पर्यंतचा रस्ता (डावी बाजू) पुढे पोरवाल कॉम्प्लेक्स व रो हाऊस क्र.८ (सुशिला) मधुन जाणारी पुढे इंदीरा नगर कोठार च्या मागुन जाणारी जे.एम.टी. स्टॉल पर्यंतची कुपण भितची डावी बाजू.</p> <p>पूर्व - जे. एम. टी स्टॉल तरेजा अपार्टमेंट पासून जैन मंदीर पर्यंतचा डॉ. बाबासाहेब आंबेडकर मार्ग (डावी बाजू)</p> <p>पश्चिम - म्हात्रे बंधु उपहार गृह./ राव तलाव पासून क्रॉस गार्डन पर्यंतचा बाकुल स्ट्रीट मार्ग पुढे क्रॉस गार्डन ते महाराष्ट्र बेकरी पर्यंतचा भाईदर-उत्तन रस्ता (उजवी बाजू)</p>	<p>२१ अ नागरीकांचा मागासवर्ग (महिला)</p> <p>२१ ब सर्वसाधारण</p>
२२ लोकसंख्या - एकूण - ९९४० अ.जा - २३ अज - ७		<p>व्याप्ती - जे.एच. पोहार शाळा परिसर उत्तर-मेना १ ते त्रिवेणी नगर १ पर्यंतचा जे.एच. पोहार हायस्कूल रस्ता</p> <p>दक्षिण - तबेला ते उर्मि इंड. इस्टेट ते ॲक्सीस बँक पर्यंतची अन्ना नगर व चंदुलाल पार्क मधील कंपाऊंड भित (डावी बाजू)</p> <p>पूर्व - मेना १ ते हॉटेल चाणक्य पर्यंतचा भाईदर-उत्तन रस्ता (उजवी बाजू) पुढे किर्ती कृपा ते देवचंद नगर चाळी पर्यंतचा जैन मंदीर रोड (उजवी बाजू) पुढे देवचंद नगर चाळी पासून गीता दर्शन, सागर दर्शन पर्यंतचा रस्ता पुढे प्रतिज्ञा अपार्टमेंट पर्यंत पुढे ॲक्सीस बँक पर्यंतचा भाईदर-उत्तन रोड (उजवी बाजू)</p> <p>पश्चिम - तबेला व श्री. विजय टिंबर मार्ट समोरेचा चर्च रोड श्री. विजय टिंबर मार्ट ते जय अंबे मंदीर पर्यंतचा रस्ता गौतम नगर-१ पर्यंतचा रस्ता (उजवी बाजू) गौतम नगर १ व सुपाश्व मधुन गणेश देवल नाल्यापर्यंत पुढे नाला शिव महिमा पर्यंतचा नाला पुढे शिव महिमा ते त्रिवेणी-१ पर्यंत. (उजवी बाजू)</p>	<p>२२ अ नागरीकांचा मागासवर्ग (महिला)</p> <p>२२ ब सर्वसाधारण</p>
२३ लोकसंख्या - एकूण - ९९३० अ.जा - २४ अज - ६		<p>व्याप्ती - चंदुलाल पार्क व शास्त्री नगर उत्तर - उत्तन-भाईदर रोड पासून चंदुलाल पार्क व अण्णा नगर मधुन जाणारी सुग्रा हुसेनी ताहेरी बिल्डींग पर्यंतची कंपाऊंड भित (डावी बाजू) पुढे सरळ चर्च रोड पर्यंत पुढे मोती नगर व मैदान मधुन जाणारा चर्च रोड सरळ मुर्धा खाडी पर्यंत</p> <p>दक्षिण - फॅरो कॉम्प्लेक्स "ए" ते आर.आर. बंगला पर्यंतची गल्ली (उजवी बाजू) पुढे रिध्दी सिध्दी पासून विनीत अपार्टमेंट पर्यंत गोम्स स्ट्रीट (उजवी बाजू) पुढे विनीत अपार्टमेंट पासून मुर्धा खाडी पर्यंतचा भाईदर-उत्तन रस्ता (उजवी बाजू)</p>	<p>२३ अ सर्वसाधारण (महिला)</p> <p>२३ ब सर्वसाधारण</p>

अनुसूची-चालू

(१)	(२)	(३)	(४)
		पूर्व - चंदलाल पार्क, फ्रॉस गार्डन पासुन फॅरो कॉम्प्लेक्स "ए" पर्यंतची बकोला स्ट्रीट (उजवी बाजू) पश्चिम - मुर्धा खाडी -	
२४ लोकसंख्या - एकूण - ११५७७ अ.जा - १७९ अज - ४४		व्याप्ती -- राईगांव, मोर्वागांव उत्तर - वसई खाडी दक्षिण - उत्तन महसुल हद्द पूर्व - पुर्नमिलन इमारतीपर्यंतची राई मुर्धे महसुल हद्द पुढे पुर्नमिलन ते बामणदेव नगर पर्यंतचा भाईदर उत्तन रस्ता (डावी बाजू) पुढे बामणदेव नगर पुढे वसई खाडी पर्यंतची मुर्धा खाडी. पश्चिम - मोर्वा स्मशानभूमी पर्यंतची डोंगरी गावाची महसुल हद्द पुढे मोर्वा स्मशान भूमी ते डोंगरी चर्च ते दर्ग्यापर्यंतचा धारावी देवी मंदीर मार्ग. (उजवी बाजू)	२४ अ सर्वसाधारण (महिला) २४ ब सर्वसाधारण
२५ लोकसंख्या - एकूण - ११९२९ अ.जा - २०४ अज - ७९६		व्याप्ती -- पाली चौक गाव उत्तर - वसई खाडी दक्षिण - बाप्टीस्टा अपार्टमेंट ते काका बाप्टीस्टा चौक, भुतबंगला पर्यंतचा मदर तेरेसा रोड (डावी बाजू) पुढे डोंगरी गाव व उत्तन गावामधील महसुल हद्द पूर्व - मोर्वा स्मशान भूमीपर्यंतची महसुल हद्द पुढे मोर्वा स्मशान भूमी ते डोंगरी चर्च पर्यंतचा भाईदर उत्तन रस्ता पुढे दर्ग्यापर्यंतचा धारावी देवी मंदीर मार्ग (डावी बाजू) पश्चिम - राम मंदीर व बाप्टीस्टा अपार्टमेंट मधुन सेंट जोसेफ हायस्कूल पर्यंतचा रस्ता पुढे सरळ पाली महसुल हद्दीपर्यंत सेंट फ्रॉन्सीस नगर बस स्टॉप ते परशुराम पाटील वाडी पुढे ऑसीन थोपीके, वॉल्टर बंधु, एलवीन मंडु यांच्या घरापर्यंत जाणारी गल्ली पुढे सरळ अरबी समुद्रा पर्यंत पुढे चौक पर्यंतचा अरबी समुद्र	२५ अ सर्वसाधारण (महिला) २५ ब सर्वसाधारण
२६ लोकसंख्या - एकूण - १२००२ अ.जा - ७४ अज - १५०३		व्याप्ती -- उत्तन परिसर उत्तर - झुराण पुल्ले डॉमनीक नुन, श्री. पेट्रीक रॉड्रीक्स बंगला व पुढे सेंट फ्रॉन्सीस नगर बस स्टॉपपर्यंत जाणारी गल्ली पुढे उत्तन पाली महसुल हद्द व पुढे सेंट जोसेफ हायस्कूल ते राम मंदीर पर्यंत जाणारा रस्ता (उजवी बाजू) पुढे राम मंदीर ते भुतबंगल्यापर्यंत मदर तेरेसा मार्ग (उजवी बाजू) व पुढे सरळ डोंगरी व उत्तन गावामधील मोर्वा गावापर्यंतची महसुल हद्द पुढे उत्तन गावाची मुर्धा खाडी पर्यंतची महसुल हद्द दक्षिण - मुंबई महानगरपालिका लागतची मनपा हद्द पूर्व - मनोरी खाडी / मनपा हद्द पश्चिम - अरबी समुद्र	२६ अ नागरीकांचा मागासवर्ग (महिला) २६ ब सर्वसाधारण
२७ लोकसंख्या - एकूण - १००५१ अ.जा - ४५१ अज - १२४		व्याप्ती -- मुर्धे गांव व आंबेडकर नगर झोपडपट्टी उत्तर - पुर्नमिलन इमारती पासुन ब्रम्हदेव मंदीर पर्यंतचा भाईदर उत्तन रस्ता दक्षिण - मनोरी खाडी व उत्तन महसुल हद्द पूर्व - ब्रम्हदेव नगर पासुन आंबेडकर नगर पासुन स्मशानभूमी समोरुन जाणारा जर्नादन रकवी मार्ग पुढे सरळ नागला बंदर ते जाफरी खाडी पर्यंत / मनपा हद्दी पर्यंत (उजवी बाजू) पश्चिम - पुर्नमिलन पासुन उत्तन महसुली हद्दीपर्यंत मुर्धे गावाची महसुल हद्द (डावी बाजू)	२७ अ अनुसुचित जाती २७ ब सर्वसाधारण (महिला)

अनुसूची-चालू

(१)	(२)	(३)	(४)
२८ लोकसंख्या - एकूण - १०४३१ अ.जा - ६६ अज - ६३		<p>व्याप्ती - टेंभा हॉस्पिटल परिसर (मनपा हॉस्पिटल) उत्तर - गोविंद स्मृती ते इंद्रप्रस्थ पर्यंतचा भाईंदर उत्तन रस्ता, इंद्रप्रस्थ ते कामाठीया भवन पर्यंतचा रघुनाथ आर म्हात्रे मार्ग पुढे मांडली तलाव पर्यंतचा डॉ. केशव बळीराम हेगडेवार मार्ग. (उजवी बाजू)</p> <p>दक्षिण - मनपा हद्दीपर्यंत</p> <p>पूर्व - मांडली तलाव ते मॅक्सेस मॉल पर्यंतचा डॉ. गुणवंतराव त्रिवेदी मार्ग पुढे तळवलकर व्यायाम शाळा समोरुन जाणारा रस्ता पुढे सरळ मनपा हद्दीपर्यंतची (उजवी बाजू)</p> <p>पश्चिम - गोविंद स्मृती पासून स्व. इंदीरा गांधी रस्त्यापर्यंतचा जर्नादन रकवी मार्ग पुढे नागला बंदर ते जाफरी खाडीपर्यंत (डावी बाजू)</p>	२८ अ नागरीकांचा मागासवर्ग २८ ब सर्वसाधारण (महिला)
२९ लोकसंख्या - एकूण - १०४६२ अ.जा - ८ अज - ४४		<p>व्याप्ती - राव तलाव व वेंकटेश पार्क उत्तर - विनीत अपार्टमेंट ते नंदलाल चांळ पर्यंत गोम्स स्ट्रीट मार्ग पुढे रोज व्हीला आर.जी. व्हीला पुढे ओम शिव लीला सदन पर्यंत पुढे ओम शिव लीला सदन व आर आर बंगला मधुन जाणारी श्री. एडवर्ड कोरीया यांच्या घरापर्यंतची गल्ली (उजवी बाजू) पुढे श्री. एडवर्ड कोरीया ते राव तलाव पर्यंतची बांकुल स्ट्रीट पुढे राव तलाव पासून वासुदेव अपार्टमेंट पर्यंतचा गावदेवी रस्ता (उजवी बाजू) पुढे कमला पार्क क्र.३,२ पोरवाल कॉम्प्लेक्सच्या मागुन प्रीती टॉवर पर्यंत पुढे प्रीती टॉवर पासून हॉटेल ग्रीन अक्वेन्यु पर्यंतचा डॉ. केशव बळीराम हेडगेवार मार्गापर्यंतची उजवी बाजू पुढे सरळ रेषेत पश्चिम रेल्वे पर्यंतची उजवी बाजू.</p> <p>दक्षिण - जाफरी खाडी</p> <p>पूर्व - टीना टॉवर ते जाफरी खाडी पर्यंतची पश्चिम रेल्वे</p> <p>पश्चिम - विनीत अपार्टमेंट ते इंद्रप्रस्थ पर्यंतचा भाईंदर उत्तन रोड पुढे बालचंद कुटीर पर्यंतचा रघुनाथ आर म्हात्रे मार्ग पुढे वेलंकनी अपार्टमेंट पर्यंतचा केशव बळीराम हेडगेवार मार्ग पुढे रीलायन्स फ्रेश पर्यंतचा डॉ. गुणवंत राव त्रिवेदी मार्ग पुढे भैरव सृष्टी ते तळवलकर व्यायाम शाळा मधुन जाणारा रस्ता व पुढे सरळ जाफरी खाडी पर्यंतची (डावी बाजू)</p>	२९ अ सर्वसाधारण (महिला) २९ ब सर्वसाधारण
३० लोकसंख्या - एकूण - ९९३४ अ.जा - ३४ अज - ९		<p>व्याप्ती - गितानगर, सर्वोदयनगर, उड्डाणपुल, चंद्रेश लोढा परिसर. उत्तर - जुने रेल्वे फाटक पासून ते पद्मनाभ दर्शन पर्यंत जाणाऱ्या राजा छत्रपती शिवाजी महाराज मार्गाची उजवी बाजू.</p> <p>दक्षिण - उड्डाणपुल कडून नयानगरकडे जाणाऱ्या रस्त्यावरील तैन व्हीला व हिना अक्वेन्यु मधून के.जी.एन. टॉवर ते यास्मीन ते दारुल खेर पर्यंत जाणाऱ्या रस्त्याची उजवी बाजू पुढे दारुल खेर व अप्सरा यामधून पुढे चंद्रेश सिध्दी व गॉड गिफ्ट मधून सरळ रेषेत पश्चिम रेल्वे हद्दी पर्यंतची उजवी बाजू.</p> <p>पूर्व - राजा छत्रपती शिवाजी महाराज मार्गावरील पद्मनाभ दर्शन व हॉटेल पय्याडे यामधून नयानगर रस्त्यापर्यंत (निलम पार्क) जाणाऱ्या रस्त्याची उजवी बाजू.</p> <p>पश्चिम - जुने रेल्वे फाटक ते चंद्रेश सिध्दी पर्यंतची पश्चिम रेल्वे हद्द.</p>	३० अ नागरीकांचा मागासवर्ग ३० ब सर्वसाधारण (महिला)

अनुसूची-चालू

(१)	(२)	(३)	(४) ^१
३१ लोकसंख्या - एकूण - ११४९२ अ.जा - ७४ अज - ५८	-	<p>व्याप्ती - कनकिया परिसर उत्तर - संत तुकाराम मार्ग व वसई खाडी.</p> <p>दक्षिण - सोनम शॉपिंग सेंटर ते आसिफ पटेल बंगला पर्यंतचा राजा छत्रपती शिवाजी महाराज मार्ग (डावी बाजू) पुढे आसिफ पटेल बंगला व बाबु हतिफ यांचे घर यामधून सुबिन विला समोरून स्वप्नील - मस्जिद चाळ पर्यंत पुढे राष्ट्रीय महामार्ग क्र. ८ पर्यंतची गल्ली (डावी बाजू) पुढे वेस्टर्न हॉटेल पर्यंतचा राष्ट्रीय महामार्ग क्र. ८ (डावी बाजू)</p> <p>पूर्व - राष्ट्रीय महामार्ग क्र.८, सगनादेवी मंदिरपासून घोडबंदर मेडिकल स्टोअर्स पर्यंतचा घोडबंदर गावाकडे जाणारा रस्ता (डावी बाजू) पुढे घोडबंदर मेडीकल स्टोअर्स पासून शांतीनिवास, नामुबाई निवास, भिवा किणी निवास, पितृ स्वप्न, मनपा शौचालय, सती देवी व्यायामशाळा व पुढे स्मशानापर्यंतचा रस्ता (डावी बाजू) सरळ वसई खाडीपर्यंत.</p> <p>पश्चिम - राजा छत्रपती शिवाजी महाराज मार्ग पुढे सोनम शॉपिंग सेंटर व बालाजी हॉस्पिटल मधून विमलदिप - विमलज्योत पर्यंतचा रस्ता पुढे गणेश कृपा व सोनम व्ही मधून वालीया भवन ते सोनम कृपा पर्यंतचा रस्ता.</p>	३१ अ सर्वसाधारण (महिला) ३१ ब सर्वसाधारण
३२ लोकसंख्या - एकूण - १०४५० अ.जा - ११ अज - ४२	-	<p>व्याप्ती - पार्श्वनगर व पेट्रोल पंप मागील परिसर उत्तर - राजा छत्रपती शिवाजी महाराज मार्गावरील पद्मनाभ दर्शन व हॉटेल पय्याडे यामधून नयानगर रस्त्यापर्यंत (निलम पार्क) जाणाऱ्या रस्त्याची डावी बाजू.</p> <p>दक्षिण - नरेंद्र पार्क डी-१ (सेंट जॉन हायस्कूल) ते हैदरअली चौक ते एन.एच. हायस्कूल रस्त्यापर्यंतची (अस्मिता ऑर्चीड) ते राजा छत्रपती शिवाजी महाराज मार्गावरील ओस्तवाल मॉल पर्यंतची डावी बाजू.</p> <p>पूर्व - हॉटेल पय्याडे ते ओस्तवाल मॉल पर्यंत जाणाऱ्या राजा छत्रपती शिवाजी महाराज मार्गाची उजवी बाजू.</p> <p>पश्चिम - उड्डाणपूलाकडून नयानगरकडे जाणाऱ्या रस्त्यावरील (नरेंद्र पार्क रस्ता) हिना अॅक्वेन्यु ते नरेंद्र पार्क डी-१ (सेंट जॉन हायस्कूल) पर्यंत जाणाऱ्या रस्त्याची डावी बाजू.</p>	३२ अ नागरीकांचा मागासवर्ग ३२ ब सर्वसाधारण (महिला)
३३ लोकसंख्या - एकूण - १०६०४ अ.जा - ४ अज - ०	-	<p>व्याप्ती - नया नगर परिसर. उत्तर - प्रिमियम अपार्टमेंट व के.जी.एन. टॉवर मधुन हिना अॅक्वेन्यु पर्यंतचा रस्ता (उजवी बाजू)</p> <p>दक्षिण - मिरारोड रेल्वे स्टेशन पासून वाहनतळ समोरून जाणारा एच.डी.एफ.सी बँक पर्यंतचा रस्ता (डावी बाजू)</p> <p>पूर्व - एच.डी.एफ.सी बँक व नुरजहाँ इमारत मधुन जाणारा / विनायक कृपा पर्यंतचा रस्ता (डावी बाजू) पुढे आसमा अपार्टमेंटच्या मागील बाजुने वृशिला इमारत पर्यंत पुढे नयानगर पोलिस चौकी पर्यंतचा रस्ता (डावी बाजू) नयानगर पोलिस चौकी पासून ई-१ स्टार पर्यंतचा रस्ता (डावी बाजू) ई-१ स्टार व नरेंद्र पार्क डी-१ मधुन जाणारा हिना अॅक्वेन्यु पर्यंतचा लोढा रस्ता / नयानगर रोड (डावी बाजू)</p> <p>पश्चिम - मिरारोड रेल्वे स्टेशन ते गॉड गिफ्ट पर्यंतची पश्चिम रेल्वे पुढे गॉड गिफ्ट, अप्सरा अपार्टमेंट व अप्सरा अपार्टमेंट पासून प्रिमियम अपार्टमेंट पर्यंतचा रस्ता (उजवी बाजू)</p>	३३ अ सर्वसाधारण (महिला) ३३ ब सर्वसाधारण

अनुसूची-चालू

(१)	(२)	(३)	(४)
३४ लोकसंख्या एकूण - ११७४५ अ.जा - ६ अज - ६		<p>व्याप्ती - नरेंद्र पार्क परिसर. उत्तर - नयानगर पोलिस चौकी / मिलाप अपार्टमेंट पासून हैदरअली चौक पर्यंतचा रस्ता (उजवी बाजू)</p> <p>दक्षिण - अस्मिता हाऊस च्या मागील बाजुने ते अस्मिता ऑनॅट पर्यंत जाणारी शांतीनगर सेक्टर क्र.११ ची कुंपणभित (डावी बाजू)</p> <p>पूर्व - अस्मिता चौक ते अस्मिता हॅरीटेज ते त्रिवेदी अॅव्हेंयु / हैदरअली चौक पर्यंतचा रस्ता (डावी बाजू)</p> <p>पश्चिम - नुरजहाँ बिल्डींग व एच.डी.एफ.सी बँक मधून जाणारा अलीघ टॉवर पर्यंतचा रस्ता (उजवी बाजू) पुढे सिध्दीकी अपार्टमेंट व अस्मिता कांचन मधून सरळ गडल पर्यंत पुढे गडल पासून नयानगर पोलिस चौकी पर्यंतचा रस्ता (उजवी बाजू)</p>	३४ अ नागरीकांचा मागासवर्ग ३४ ब सर्वसाधारण (महिला)
३५ लोकसंख्या - एकूण - ११९२८ अ.जा - २८ अज - २६		<p>व्याप्ती - शितल नगर व भारती पार्क परिसर उत्तर - एन.एच. हायस्कुल ते आचार्य श्री. तुलसी चौक / शिवार गार्डन पर्यंतचा रस्ता (उजवी बाजू)</p> <p>दक्षिण - शितल प्लाझा व आलाप झंकार मधून शितल स्वर व एम.टी.एन.एल. कार्यालय पर्यंतचा रस्ता (डावी बाजू) पुढे शितल स्वर व त्रिमुर्ती मधून रश्मी पार्क अ-१ पर्यंतचा रस्ता (डावी बाजू)</p> <p>पूर्व - रश्मी पार्क अ-१ ते जिनेश्वर टॉवर पर्यंतचा रस्ता (डावी बाजू) पुढे जिनेश्वर टॉवर ते शिवार तलावापर्यंतचा राजा छत्रपती शिवाजी महाराज मार्ग (डावी बाजू)</p> <p>पश्चिम - शितल प्लाझा ते शितल सर्व्हीस सेंटर पर्यंतचा रस्ता (उजवी बाजू) पुढे अस्मिता चौकापर्यंत पुढे अस्मिता चौक ते अस्मिता अनिता कॉम्प्लेक्स पर्यंतचा रस्ता (उजवी बाजू)</p>	३५ अ नागरीकांचा मागासवर्ग ३५ ब सर्वसाधारण (महिला)
३६ लोकसंख्या - एकूण - ११५०९ अ.जा - २० अज - ५		<p>व्याप्ती - शांतीपार्क फेस-३, शांतीनगर सेक्टर ५ व ६ उत्तर - शांतीनगर अ-३ ते अस्मिता चौक ते जनक पर्यंतचा रस्ता (उजवी बाजू)</p> <p>दक्षिण - मनपा एस.टी.पी. ते श्री राधा कृष्ण पर्यंतचा रस्ता (डावी बाजू)</p> <p>पूर्व - श्री राधा कृष्ण व रॉयल कॉलेज मधून जाणारा जनक को.ऑ.हौ. सोसा. पर्यंतचा रस्ता (डावी बाजू)</p> <p>पश्चिम - मनपा एस.टी.पी. पासून उमाकांत मिश्रा व पुढे श्री शांतीनगर अ-३ पर्यंतच्या रस्त्याची उजवी बाजू.</p>	३६ अ सर्वसाधारण (महिला) ३६ ब सर्वसाधारण
३७ लोकसंख्या - एकूण - ११७८२ अ.जा - २८ अज - ४		<p>व्याप्ती - शांतीनगर सेक्टर - ३, ७ व ८ उत्तर - आनंद मंगल ते जैन मंदिर पर्यंतचा रस्ता (उजवी बाजू)</p> <p>दक्षिण - अभिलाषा व संध्या छाया मधून आनंद छाया समोरून जाणारा रस्ता पुढे नाल्यापर्यंत.</p> <p>पूर्व - जैन मंदिर पासून आशा को.ऑ.हौ.सोसा. पर्यंत जाणारा रस्ता पुढे नाल्यापर्यंत (उजवी बाजू)</p> <p>पश्चिम - गुलमोहर पासून आनंद मंगल पर्यंतचा परमपुज्य प्रमुख स्वामी मार्ग (उजवी बाजू)</p>	३७ अ सर्वसाधारण (महिला) ३७ ब सर्वसाधारण
३८ लोकसंख्या - एकूण - १०५४७ अ.जा - ८३ अज - १९		<p>व्याप्ती - शांतीनगर सेक्टर १, २ व ११ उत्तर - मिरारोड रेल्वे स्टेशनपासून वाहनतळा समोरून जाणारा सेक्टर-११ / एच.डी.एफ.सी. बँक पर्यंतचा रस्ता (उजवी बाजू) पुढे अस्मिता चौका पर्यंतची सेक्टर क्र. ११ ची हद्द.</p>	३८ अ सर्वसाधारण (महिला)

अनुसूची-चालू

(१)	(२)	(३)	(४)
		<p>दक्षिण - गितांजली व मातृ आशिष मधून पुढे प्रेमसागर व देवश्री शांतीनगर मधून पुढे पिकी ते हनुमान मंदिर पर्यंत जाणारा रस्ता डावी बाजू.</p> <p>पूर्व - हनुमान मंदिर व भगवान-२७ मधून जाणारा सुधा-६ पर्यंतचा रस्ता (डावी बाजू) पुढे आनंदमय पासून अस्मिता चौक पर्यंतचा रस्ता (डावी बाजू).</p> <p>पश्चिम - गितांजली ते शरयु माता चौक पर्यंतचा रस्ता (उजवी बाजू) पुढे शरयु माता चौक ते राजश्री शॉपिंग सेंटर पर्यंतचा रस्ता (उजवी बाजू) पुढे राजश्री शॉपिंग सेंटर ते गोन्सालवीस चाळ पर्यंतचा रस्ता (उजवी बाजू) पुढे पश्चिम रेल्वे पर्यंत.</p>	३८ ब सर्वसाधारण
३९ लोकसंख्या - एकूण - ११७८८ अ.जा - ४३ अज - ०६		<p>व्याप्ती - पुनम सागर व सेक्टर - ९ व १०</p> <p>उत्तर - भिरा रोड रेल्वे लिफ्ट घर ते पोस्ट ऑफीस पुढे मनपा शाळा क्र. २१ ते शांती विहार क्र. १७ पर्यंतचा रस्ता (उजवी बाजू) पुढे शरयु माता चौक ते अयप्पा मंदिर पर्यंतचा रस्ता (उजवी बाजू) पुढे अयप्पा मंदिर ते ओम माताजी रामप्यारे चौक पर्यंतचा रस्त्याची उजवी बाजू पुढे ओम माताजी रामप्यारे चौक ते गुलमोहर पर्यंत जाणाऱ्या परमपुज्य प्रमुख स्वामी महाराज मार्गाची उजवी बाजू.</p> <p>दक्षिण - अस्मिता सुपर मार्केट पासून पुनम सागर मागून जाणारा पश्चिम रेल्वे पर्यंतचा नाला.</p> <p>पूर्व - गुलमोहर ते आकाशदिप पर्यंतचा रस्ता (उजवी बाजू) पुढे कौशल व त्रिवेणी मधून पुष्पलता समोरून जाणारा रस्ता पुढे सरळ नाल्यापर्यंत.</p> <p>पश्चिम - पश्चिम रेल्वे.</p>	३९ अ सर्वसाधारण (महिला) ३९ ब सर्वसाधारण
४० लोकसंख्या - एकूण - १०५४८ अ.जा - १९२ अ.ज. - ९९		<p>व्याप्ती - पेणकरपाडा</p> <p>उत्तर - पश्चिम रेल्वे पासून पुनमसागर मागून जाणारा अस्मिता सुपर मार्केट पर्यंतचा नाला पुढे अस्मिता सुपर मार्केट पासून हरे रामा हरे कृष्णा मंदिर पर्यंतचा भक्ती वेदांत स्वामी मार्ग. (उजवी बाजू)</p> <p>दक्षिण - पश्चिम रेल्वे पासून राष्ट्रीय महामार्ग क्र. ८ पर्यंतची मनपा हद्द.</p> <p>पूर्व - मनपा हद्दीपासून हॉटेल अजित पॅलेस पर्यंतचा राष्ट्रीय महामार्ग क्र. ८ ची डावी बाजू पुढे हॉटेल अजित पॅलेस पासून हॉटेल अरुणा पर्यंतचा रस्ता डावी बाजू पुढे हरिष इंडस्ट्रीमधून व रुक्मीणी इंडस्ट्री मधून पेणकरपाडा / साईप्रभा बंगल्या पर्यंतचा रस्ता (डावी बाजू) पुढे साईप्रभा बंगल्यापासून राधेश्याम डेअरी पर्यंतचा दत्त मंदिर मार्ग (डावी बाजू) पुढे राधेश्याम डेअरी, हरे रामा हरे कृष्णा व नताशा पार्क मधील कंपाऊंड भित पुढे भक्ती वेदांत स्वामी मार्गापर्यंत.</p> <p>पश्चिम - पश्चिम रेल्वे.</p>	४० अ नागरीकांचा मागासवर्ग (महिला) ४० ब सर्वसाधारण
४१ लोकसंख्या - एकूण - १०५६१ अ.जा - ८६ अज - १९		<p>व्याप्ती - सृष्टी परिसर.</p> <p>उत्तर - कृष्णा अपार्टमेंट पासून सेंट झेवियर्स हायस्कूल समोरून जाणारा ओम शांती चौक पर्यंतचा रस्ता पुढे सत्यम हेरिटेज / वसुंधरा पर्यंतचा रस्ता पुढे सत्यम हेरिटेज व वसुंधरा मधून जाणारा सिल्कर क्रॉउन / रविंद्रनाथ टागोर रोड पर्यंतचा रस्ता (उजवी बाजू)</p>	४१ अ सर्वसाधारण (महिला)

अनुसूची-चालू

(१)	(२)	(३)	(४)
		<p>दक्षिण - कौशल व त्रिवेणी मधून जाणारा रस्ता पुढे चाल्यापर्यंत पुढे अस्मिता सुपर मार्केट पासून हरे रामा हरे कृष्णा मंदिर पर्यंतचा भक्ती वेदांत स्वामी मार्ग (डावी बाजू) पुढे सुरेश टायर सर्व्हिस पासून शांतीधाम समोरून जाणारा रस्ता पुढे नवाज मटन शॉप / रविंद्रनाथ टागोर रस्त्यापर्यंत.</p> <p>पूर्व - नवाज मटन शॉप पासून साईबाबा मंदिर पर्यंतचा रविंद्रनाथ टागोर रस्ता (डावी बाजू) पुढे साईबाबा मंदिर, ससा इंडस्ट्री ते यशवंत विहार पर्यंतचा रस्ता (डावी बाजू) पुढे यशवंत विहार, मनपा शाळा क्र. २०, हनुमान मंदिर, जय अपार्टमेंट पासून रविंद्रनाथ टागोर रस्त्यापर्यंत पुढे सिल्हर क्राऊन पर्यंतचा रविंद्रनाथ टागोर रस्ता (डावी बाजू)</p> <p>पश्चिम - आकाश दिप व त्रिवेणी मधून जाणारा संध्याछायापर्यंतचा रस्ता पुढे संध्याछाया व अभिलाषा मधून अनंतछाया समोरून जाणारा रस्ता पुढे सरळ नाल्यापर्यंत सदर नाला रस्त्यापर्यंत पुढे मनपा एस.टी.पी. व सेंट जोसेफ हायस्कूल मधून जाणारा कृष्णा अपार्टमेंट पर्यंतचा रस्ता (उजवी बाजू).</p>	४१ ब सर्वसाधारण
४२ लोकसंख्या - एकूण - १११४३ अ.जा - २२ अज - १८		<p>व्याप्ती - शांती पार्क.</p> <p>उत्तर - एम.टी.एन.एल. कार्यालयापासून जम्मु काश्मिर बँकेपर्यंत लाल बहादूर शास्त्री मार्ग (उजवी बाजू)</p> <p>दक्षिण - लोकमानस व शितल प्लाझा मधून जाणारा ओमशांती चौक पर्यंतचा रस्ता (डावी बाजू)</p> <p>पूर्व - ओमशांती चौक ते जम्मु काश्मिर बँक पर्यंतचा आचार्य विनोबा भावे मार्ग (डावी बाजू)</p> <p>पश्चिम - शितल प्लाझा व आलाप झंकार मधून जाणारा एम.टी.एन.एल. कार्यालया पर्यंतचा रस्ता (उजवी बाजू)</p>	४२ अ नागरीकांचा मागासवर्ग ४२ ब सर्वसाधारण (महिला)
४३ लोकसंख्या - एकूण - १००५१ अ.जा - १८ अज - २८		<p>व्याप्ती - जांगीड कॉम्प्लेक्स व सिल्हर पार्क परिसर</p> <p>उत्तर - निर्मल नगर ते आसिफ पटेल बंगल्या पर्यंतचा रस्ता राजा छत्रपती शिवाजी महाराज मार्ग (उजवी बाजू)</p> <p>दक्षिण - ओम शांती चौक पासून वसुंधरा पर्यंतचा रस्ता (डावी बाजू) पुढे वसुंधरा व सत्यम हेरिटेज मधून जाणारा सिल्हर क्राऊन को.ऑ.हौ.सोसा.लि. पर्यंतचा रस्ता (डावी बाजू) पुढे श्रीकृष्ण लिला पर्यंतचा रस्ता (डावी बाजू) पुढे न्यु भारती टॉवर व गायत्रीधाम मधून जाणारा १८.० मी. रुंद विकास योजना रस्ता पुढे नाल्यापर्यंत.</p> <p>पूर्व - राजा छत्रपती शिवाजी महाराज मार्ग व पुढे झंकार कंपनी समोरून जाणारा १८.० मी. रुंद विकास योजना रस्त्यापर्यंत जाणारा नाला (उजवी बाजू)</p> <p>पश्चिम - ओम शांती चौक पासून जांगीड कॉम्प्लेक्स पर्यंतचा आचार्य विनोबा भावे मार्ग (उजवी बाजू) पुढे आकाश गंगा पासून रश्मी पार्क अ-१ पर्यंतचा लाल बहादूर शास्त्री मार्ग (उजवी बाजू) पुढे रश्मी पार्क अ-१ पासून निर्मल नगर / छत्रपती शिवाजी महाराज मार्ग पर्यंतचा रस्ता (उजवी बाजू).</p>	४३ अ नागरीकांचा मागासवर्ग (महिला) ४३ ब सर्वसाधारण

अनुसूची-चालू

(१)	(२)	(३)	(४)
<p>४४ लोकसंख्या - एकूण - १०९५६ अ.जा - १७३ अज - १४०</p>		<p>व्याप्ती - कृष्णास्थळ</p> <p>उत्तर - गायत्री धाम व न्यु भारती टॉवर मधून जाणारा १८.० मी. रुंद विकास योजना रस्ता पुढे नाल्यापर्यंत (उजवी बाजू) पुढे सदर नाला छत्रपती शिवाजी महाराज मार्गापर्यंत पुढे श्री आसिफ पटेल बंगल्यापर्यंत पुढे आसिफ पटेल बंगला व बाबु हतिफ यांचे घर यामधून जाणारा निदा मंजिल - समसुत्रीसा यांच्या घरासमोरून मस्जिद चाळ पर्यंत जाणारी गल्ली. (उजवी बाजू)</p> <p>दक्षिण - यशवंत विहार ते अनमिल अपार्टमेंट पर्यंतचा मिरा गावठण रस्ता (डावी बाजू) पुढे ग्रीन कॉम्प्लेक्स अ व बी - अ.जी. नगर पुढे राष्ट्रीय महामार्ग पर्यंत पुढे अ.जी. नगर ते तलाठी कार्यालय / काशि सिग्नल पर्यंतचा राष्ट्रीय महामार्ग क्र. ८ (डावी बाजू)</p> <p>पूर्व - तलाठी कार्यालय / राष्ट्रीय महामार्ग क्र. ८ पासून दुर्गा मंदिर व पुढे मस्जिद चाळ पर्यंतची गल्ली (डावी बाजू)</p> <p>पश्चिम - यशवंत विहार - मनपा शाळा क्र. २० - हनुमान मंदिर जय अपार्टमेंट पासून पुढे गायत्री धाम पर्यंतचा रविंद्रनाथ टागोर मार्ग. (उजवी बाजू)</p>	<p>४४ अ नागरीकांचा मागासवर्ग</p> <p>४४ ब सर्वसाधारण (महिला)</p>
<p>४५ लोकसंख्या - एकूण - १०२२५ अ.जा - १७७ अज - ३८३</p>		<p>व्याप्ती - महाजनवाडी</p> <p>उत्तर - हरे रामा हरे कृष्णा मंदिर पुढे सुरेश टायर सर्वास पासून शांतीधाम समोरून जाणारा नवाज मटन शॉप पर्यंतचा रस्ता (उजवी बाजू) पुढे नवाज मटन शॉप ते साईबाबा मंदिर पर्यंतचा रविंद्रनाथ टागोर रस्ता (उजवी बाजू) पुढे श्री टेक इंटरनॅशनल कंपनी पासून यशवंत विहार पर्यंत जाणारा रस्ता (उजवी बाजू) पुढे यशवंत विहार पासून मिरा आबित / अनमिल अपार्टमेंट पर्यंतचा मिरा गांव रस्ता (उजवी बाजू) पुढे आर. आर. अपार्टमेंट रफिक बंगला - अनमोल हाऊस - ग्रीन कॉम्प्लेक्स सी-आशियाना ते राष्ट्रीय महामार्ग क्र. ८ पर्यंत पुढे आशियाना पासून काशिमिरा पोलीस चौकी / स्मशान पर्यंतचा राष्ट्रीय महामार्ग क्र. ८ (उजवी बाजू)</p> <p>दक्षिण - मनपा हद्द.</p> <p>पूर्व - काशिमिरा पोलीस चौकी पासूनची महाजनवाडी महसुल हद्द.</p> <p>पश्चिम - मनपा हद्दीपासून हॉटेल अजित पॅलेस पर्यंतचा राष्ट्रीय महामार्ग क्र. ८ (उजवी बाजू) पुढे हॉटेल अजित पॅलेस पासून रुक्मीणी इंडस्ट्रीयल पर्यंतचा रस्ता (उजवी बाजू) पुढे रुक्मीणी इंडस्ट्रीपासून पेणकरपाडा / साईप्रभा बंगला पर्यंतचा रस्ता (उजवी बाजू) पुढे साईप्रभा बंगल्यापासून राधेश्याम डेअरी पर्यंतचा दत्त मंदिर मार्ग (उजवी बाजू) पुढे राधेश्याम डेअरी हरे रामा हरे कृष्णा मंदिर व नताशा कॉम्प्लेक्स मधील कंपाऊंड वॉल.</p>	<p>४५ अ नागरीकांचा मागासवर्ग (महिला)</p> <p>४५ ब सर्वसाधारण</p>
<p>४६ लोकसंख्या - एकूण - १००८० अ.जा - ४१८ अज - ४४२</p>		<p>व्याप्ती - काशि, जनता नगर झोपडपट्टी</p> <p>उत्तर - स्मशानपासून जनता नगर झोपडपट्टी समोरून जाणारा हॉटेल नीलकमल पर्यंतचा राष्ट्रीय महामार्ग क्र. ८ (उजवी बाजू) पुढे हॉटेल नीलकमल पासून जरीमरी तलावासमोरून जाणारा ग्रीन व्हिलेज पर्यंतचा रस्ता (उजवी बाजू) पुढे मनपा शाळेसमोरून माशाचा पाडा रस्ता पुढे सरळ काशी / चेणा महसुल पर्यंत (उजवी बाजू)</p>	<p>४६ अ सर्वसाधारण (महिला)</p>

अनुसूची-समाप्त

(१)	(२)	(३)	(४)
		दक्षिण - काशी महसुल / मनपा हद्द. पूर्व - चेण्याची महसुल हद्द / मनपा हद्दीपर्यंत. पश्चिम - जनता नगर झोपडपट्टी पासून ते मनपा हद्दीपर्यंतची महाजनवाडी व काशी गावाची महसुल हद्द.	४६ ब सर्वसाधारण
४७ लोकसंख्या - एकूण - १०५३४ अ.जा - ७१९ अज - २१५७		व्याप्ती - चेणे, वसावा उत्तर - वसई खाडी दक्षिण - चेणा महसुल हद्द. पूर्व - ठाण्या लगतची मनपा हद्द. पश्चिम - चेणा / काशी महसुल हद्दीवरून मनपा शाळे समोरील माशाचा पाडा रस्ता पुढे ग्रीन व्हीलेज ते जरीमरी तलाव ते हॉटेल नीलकमल ते राष्ट्रीय महामार्ग क्र.८, सगनादेवी मंदिरपासून घोडबंदर मेडिकल स्टोअर्स पर्यंतचा घोडबंदर गावाकडे जाणारा रस्ता (उजवी बाजू) पुढे घोडबंदर मेडिकल स्टोअर्स पासून शांतीनिवास, नामुबाई निवास, भिवा किणी निवास, पितृ स्वप्न, मनपा शौचालय, सती देवी व्यायामशाळा व पुढे स्मशानापर्यंतचा रस्ता (उजवी बाजू) सरळ वसई खाडीपर्यंत.	४७ अ अनुसूचित जमाती ४७ ब सर्वसाधारण (महिला)

टीप :-

- अनुसूचीमध्ये नागरिकांचा मगासवर्ग त्याचप्रमाणे स्त्रियांसाठी (अनुसूचित जाती / अनुसूचित जमाती आणि नागरिकांच्या मगासवर्गाच्या स्त्रियांसह) राखून ठेवलेले प्रभाग हे दिनांक २० एप्रिल २०१२ रोजी काढलेल्या चिठ्ठ्या (लॉटस) प्रमाणे निर्दिष्ट करण्यात आले आहेत.
- महानगरपालिकेच्या क्षेत्राच्या प्रभागांच्या सीमा दर्शविणारे नकाशे कार्यालयीन वेळेत पाहण्यासाठी महानगरपालिका कार्यालयात उपलब्ध राहतील.

नीला सत्यनारायण,
राज्य निवडणूक आयुक्त,
महाराष्ट्र.

मुंबई,
दिनांक १४ मे २०१२.

STATE ELECTION COMMISSION, MAHARASHTRA

New Administrative Building, Rajguru Hutatma Chowk, Madam Cama Road,
Mumbai 400 032, dated 15th May 2012

No. SEC/MNC-2012/CR-15/D-5.--- In exercise of the powers conferred by section 5(3), 5A and section 14 of the Bombay Provincial Municipal Corporation Act, 1949 (Bom.LIX of 1949) (hereinafter referred to as the said Act) after taking into consideration the objections and suggestions received, in response to the draft Notification No. SEC/MNC-2011/CR-3/D-5, dated 23rd April 2012 fixing for the Mira-Bhayandar Municipal Corporation, the number and the extent of the ward into which the said Municipal area shall be divided and specifying the wards reserved for the Scheduled Castes, the Scheduled Tribes, the Backward Class of Citizens and Women (including women belonging to the Scheduled Class, the Scheduled Tribes and the Backward Class of Citizens), as the case may be, as shown in the Scheduled to the said draft notification, I, Neela Satyanarayana, State Election Commissioner, Maharashtra, hereby issue the following notification.

NOTIFICATION

Whereas, the State Election Commissioner, Maharashtra, Mumbai has specified for Mira-Bhayandar Municipal Corporation under section 5A of the Bombay Provincial Municipal Corporations Act, 1949, for the number of seats to be reserved for the Scheduled Castes, the Scheduled Tribes and the Backward Class of Citizens and Women (including women belonging to the Scheduled Castes, the Scheduled Tribes and the Backward Class of Citizens) as shown below :-

1. The Number of Councillors to be elected	95
2. The Number of seats to be reserved	
(a) for the Scheduled Castes	01
(b) for the Scheduled Tribes	01
(c) for the Backward Class of Citizens	26
3. The total number of seats to be reserved from Women	48
(including women belonging to the Scheduled Castes, the Scheduled Tribes and the Backward Class of Citizens)	
4. Out of Seats at serial number 3 the number of seats reserved for the women belonging to the Scheduled Castes, the Scheduled Tribes and the Backward Class of Citizens, from amongst the seats reserved for the Scheduled Castes, the Scheduled Tribes and the Backward Class of Citizens, as shown in item at serial number 2 (a), (b) and (c) respectively are as under :-	
(a) for the Scheduled Castes	00
(b) for the Scheduled Tribes	00
(c) for the Backward Class of Citizens	13
5. Number of seats reserved for women as general category (Number of seats as serial number 3 minus seats at serial number 4)	35
6. Unreserved Seats	32

2. Now, therefore, in exercise of power conferred by sections 5(3), 5A and 14 of the Bombay Provincial Municipal Corporation Act, 1949, the State Election Commissioner, Maharashtra State hereby fix the

number and extend of the wards into which the said Municipal Corporation area shall be divided and specify the wards in which seats shall be reserved for the Scheduled Castes, the Scheduled Tribes and the Backward Class of Citizens and women (including women belonging to the Scheduled Castes, the Scheduled Tribes and the Backward Class of Citizens), as the case may be, as shown in the schedule to this Notification.

3. This Notification shall take effect for the purpose of the next general election held immediately following the date of this Notification.

SCHEDULE

Ward No. and Population	Name of the ward, if any	Extent of the Ward	If the seat is reserved for whom i.e. whether for Scheduled Castes / Scheduled Tribes / Backward Class of Citizens or for women (including SC Women, ST Women or BCC Women)
(1)	(2)	(3)	(4)
1 Population Total - 10223 SC - 17 ST - 47		Location :- Ganesh Deval Nagar and Moti Nagar	1 A Backward class of citizens Women
		North - Bassein creek	
		South - church road passing through Moti Nagar & playground onwards straight upto Murdha creek	
		East - Moti Nagar chawl 1 to Jai Ambe Mandir onwards Road upto suparshwa onwards suparshwa & through Gautam Nagar1 upto Nala (drain, gutter) onwards Nalla upto Municipal corporation Samaj Mandir onwards nala upto Rituraj from Samaj Mandir & Nala upto Bassein Creek	
		West - Murdha Creek	1 B General
2 Population Total - 10516 SC - 90 ST - 24		Location :- Jai Ambe Nagar slum Area & Mahesh Nagar	2 A Backward class of citizens Women
		North - Bassein creek	
		South - Nala passing through Salasar Kripa & Ganesh Deval Nagar onwards upto Chadralok A onwards J.H.Poddar high school road from Suryalok to Mahesh Nagar No.2	
		East - Western Railway from Railway Bridge from Bassein creek to Parshuram Taware chowk onwards Bhayander uttan road from hotel Narayan Bhavan to Mahesh Nagar No.2	
		West - Nala passing through Salasar Kripa & Janata Nagar upto Rituraj onwards Nala upto Bassein creek.	2 B General

SCHEDULE—Contd.

(1)	(2)	(3)	(4)
<p>3 Population Total - 11327 SC - 55 ST - 10</p>		<p>Location :- surrounding of Jesal park North - Bassein creek</p>	<p>3 A General Women</p> <p>3 B General</p>
		<p>South -Backside of Ostwal shopping centre Naseeb Bldg to Ostwal park Bldg. No.2,3 onwards left side of Dilip Babar road from Rajnikant Mayekar's office to Maruti Mandir</p>	
		<p>East - Left side of road passing through Maruti Mandir & Jay Jayesh passing through Samarpan (4B) & Rajput Palace onwards Jesal Manor to new sea view to sea wind onwards from Ostwal onix to Police Station Straight upto left side of Bassein creek</p>	
		<p>West - Western railway Boundry from Ostwal shopping centre to Shivsena Branch office to Bassein creek</p>	
<p>4 Population Total - 11883 SC - 394 ST - 29</p>		<p>Location :- Surrounding of Bunderwadi, Aradhana & RNP park North - Bassein Creek</p>	<p>4 A Backward class of citizens Women</p> <p>4 B General</p>
		<p>South - Left side of Navghar road passing from Datta Sadan to Shripal Shopping Centre</p>	
		<p>East - Left side of road passing through Shripal shopping centre & forgin estate onwards left side of Nala Passing from backside of Shri Kailas Bldg. onwards passing through Shri chandralok & saraswati park onwards left side of road passing through Shri Chandralok & Pooja Palace upto Shantivan No. 2 & Sai Sarovar-C onwards road passing from Shrinath Dham to Shiv Jyot to Rajmahal & Narmada Bhavan to ocean view & Shantu Niwas upto koliwada onwards left side upto Bassein creek.</p>	
		<p>West - Right side of road from back side of ostwal shopping centre Naseeb Bldg. to ostwal park Bldg. No. 2,3 onwards from Rajnikant Mayekar's office to Maruti Mandir onwards left side of road passing through Maruti Mandir & Jay Jayesh passing through Samarpan (4b) & Rajput Palace onwards Jesal Manohar to New sea view to sea wind onwards right side from ostwal onix to police station to straight upto Bassein creek.</p>	
<p>5 Population Total - 9905 SC - 181 ST - 23</p>		<p>Location :- surrounding of Narayan smruti, Kashi Bhavan, sujata Shopping center, Bhayadaya Nagar and Industrial Estate North - Right side of Navghar Road from Vasundhara to Mayurpankh-A</p>	<p>5 A Backward Class of Citizens</p> <p>5 B General Women</p>
		<p>South - Left side of Balaram Patil Road from Narayan Smruti (Prashant Hotel) to Panchbhagini Sadan</p>	
		<p>East - Left side of Road passing through Panchbhagini Sadan and Hira Panna of Balaram Patil road upto Mayurpankh A and B on Navghar road.</p>	

SCHEDULE—Contd.

(1)	(2)	(3)	(4)
<p style="text-align: center;">6 Population Total - 11939 SC - 106 ST - 111</p>		<p>West - Western Railway Boundry from Vasundhara to Narayan Smruti (Prashant Hotel)</p> <p>Location :- surrounding of Kasturi Park & Nirmal Nagar North - Bassein creek South - Left side Navghar road passing from forgin estate to Mother Mary college East - Left side of road passing through Mother mary college & Rahul Accord upto Shyam Jyot. onwards left side of road through Shyam Jyot & Jay Shiv Jyot upto Shiv Palace to Shivratan onwards left side of road through Shiv Ratan & Shyam Kunj onwards Shyam Kunj & Arihant onwards left side through Salasar Sadan & Arihant upto Ambika Palace to Shrinath Krupa to Mahadev Pooja Onwards left side of Holy Cross High School to Nala onwards left side upto Bassein creek West - Right side of the Navghar road passing through Shripal Shopping Centre & Forgin estate onwards right side of Nala passing from backside of Shri Kailas Building onwards right side of the road passing through Shri Chandralok & Pooja Palace upto Shantivan No.2 & Sai Sarovar onwards road passing from Shrinath Dham to Shiv Jyot to Raj Mahal & Narmada Bhavan to ocean view & upto Shanti Niwas Koliwada onwards right side of Bassein creek.</p>	<p>6 A Backward class of citizens Women</p> <p>6 B General</p>
<p style="text-align: center;">7 Population Total - 10713 SC - 155 ST - 8</p>		<p>Location :- Kasturi Park, Vidhyawasini, infront of Sneha Hospital North - Bassein creek South - Left side of Navghar Road passing from Rahul Accord to Kunal Apt. East - Left side of road passing through Kunal Apt. & Mathura onwards Moti Apt. & upto Bharti Apt & onwards Sai Bhakti & through Aruna onwards through Sai Ganesh & Sai Palkhi onwards through Sairam Darshan Anant Vijay onwards upto Krushna Deep & Shri Ayppa Swami Mandir Left side of road. West - Right side of road passing through Mother Mary college & Rahul accord upto Shyam Jyot onward throght Shyam Jyot & Jay shiv Jyot onwards Shiv Palce to Shivratan (Right Side) onwards right side of road through Shiv Ratan & Shyam Kunj onwards Shyam Kunj & Arihant onwards through Salasar sadan & Arihant to Jay Ambika Palace to Shrinath Krupa to Mahadev Pooja upto Supriya Park.</p>	<p>7 A General Women</p> <p>7 B General</p>

SCHEDULE—Contd.

(1)	(2)	(3)	(4)
<p align="center">8 Population Total - 11680 SC - 103 ST - 11</p>		<p>Location :- Sarswati Nagar North - Bassein creek South - Left side of Navghar road passing from Mathura to Natwar House. East - Left side of road passing through Natwar House & Om Ashirwad upto New Swapna Lok onwards through Parasmani & New Swapna Lok onwards road passing through Mahima & Shrinath Darshan onwards Bashik ali Nagar & through Durga Bhavan onwards through Bashik Ali Nagar No.4 & New Shivshakti onwards Left side of road passing upto Ishwar Pooja Park & Sai Krupa Apt. onwards Left side of road upto Sai Ashirwad & Jai Bhawani chawl onwards left side of road passing through Parmar Gala Sawali upto Bassein Creek. West - Right side of road passing through Kunal Apt. & Mathura onwards upto Moti Apt & Bharti Apt. onwards right side of road passing through paras Nagar (B) & Moti Apt onwards through Sai Bhakti & Aruna onwards through sai Ganesh & Sai Palkhi onwards Sairam Darshan & through Anant Vijay onwards through Krishnadeep & through Shri Ayyappa Swami Mandir upto Bassein Creek.</p>	<p>8 A Backward class of citizens Women</p> <p>8 B General</p>
<p align="center">9 Population Total - 11660 SC - 209 ST - 85</p>		<p>Location :- Surrounding of Ramnagar Keshav park & Salasar Nagar. North - Right side of Navghar Road from Mayurpankh "B" to Keshav Park. South - Left side of Nalla passing through Kanchan Mrug, Balaji sunrise and Jai Ambe Estate onwards through Jai Ambe (A) and (B) onwards upto Everest and Ambika palace and onwards left side of Ambika palace to Seeta Nagar to Ram Nagar (A). East - Left side of Navghar Fatak Road from Ram Nagar (B) to Keshav Park. West - Kanchan Mrug and New Chandan onwards through Pushpa and Chandan Vihar onwards through Vishnu Darshan and Shashi Vihar onwards Rajeshwari A & B and through Salasar Nagar onwards Tulsi Pooja & Rajeshwari onwards Rajeshwari upto Khari Talav onwards Tulsi Pooja to Mayurpankh Left side of road.</p>	<p>9 A Backward Class of Citizens</p> <p>9 B General Women</p>
<p align="center">10 Population Total - 17416 SC - 202 ST - 48</p>		<p>Location :- surrounding of Ajit Bhavan, Taj Mahal, Balaji and Jai Ambe Industrial Area North - Right side of Nalla passing through Tulsi Pooja and Rajeshwari onwards behind Rajeshwari "A" & "B" onwards through Vishnudarshan and Shashivihar onwards through Chandan Vihar and Pushpa onwards through Kanchan Mrug, Balaji, Sunrise and Jai Ambe Estate onwards through Om Jai Ambe 'A'</p>	<p>10 A Backward Class of Citizens</p> <p>10 B General Women</p>

SCHEDULE—Contd.

(1)	(2)	(3)	(4)
		<p>and 'B' onwards upto Everest and Ambika palace and onwards right side from Ambika palace to Ram Magar (B).</p> <p>South - Left side of Balaram Patil Road from Hira Panna to Ajit Bhavan</p> <p>East - left Side of Navghar fatak Road from Ajit Bhavan to Ramnagar (A).</p> <p>West - Right side of Road passing through Panchbhagini and Hira Panna upto Municipal Zone No.2 Office.</p>	<p>10 C General Women</p>
<p>11 Population Total - 11835 SC - 203 ST - 32</p>		<p>Location :- Surrounding of Venu Nagar, Shirdi Nagar & Ashwini Hospital</p> <p>North - Right side of Road passing from Hanuman Mandir to Datta Mandir.</p> <p>South - Left side of Tulsiprasad Tower to Anant Niwas to Gajanan Patil House to Vasudev Smruti on Goddev Naka.</p> <p>East - right side of road passing through Datta Mandir and Nana Niwas upto Radha Complex onwards right side Pantekdi cemetary road to Goddev Talav (Laxman Apt. to Ganga Sadan to Vasudev Smruti).</p> <p>West - Left side of Navghar Fatak Road from Hanuman Mandir to Tulsi Prasad.</p>	<p>11 A Backward Class of Citizens</p> <p>11 B General Women</p>
<p>12 Population Total - 12034 SC - 74 ST - 15</p>		<p>Location :- Jain Nagar & Slum area of Indira Nagar & surrounding of Navghar Gaon</p> <p>North - Bassein Creek.</p> <p>South - Left side of Navghar road passing from Om Ashirwad to Daya Sadan onwards left side of road passing from Hanuman Mandir to Datta Mandir onwards left side of road passing from Datta Mandir to Jani Kunj through Nana Niwas onwards through Jani Kunj & Talav onwards left side of road from D.N. Apt. to Sant Tukaram Marg upto Sai Srushti Building.</p> <p>East - Sant Tukaram Marg passing from sai Srushti Bldg. onwards straight to Bassein Creek.</p> <p>West - Right side of road passing through Natwar House & Om Ashirwad upto New Swapna Lok Bldg. onwards through Parasmani & New Swapna lok onwards Mahima & Shrinath Darshan onwards through Bashik Ali Nagar & Durga Bhawan onwards Bhashik Ali Nagar No. 4 & through new shivshakti onwards right side of road passing through Ishwar Pooja Park & Saikripa Apt. onwards right side of road upto sai Ashirwad & Jai Bhawani Chawl onwards right side of road passing through Parmar Gala Sawali upto Bassein Creek.</p>	<p>12 A General Women</p> <p>12 B General</p>

SCHEDULE—Contd.

(1)	(2)	(3)	(4)
<p>13 Population Total - 12042 SC - 326 ST - 45</p>		<p>Location :- Surrounding of Goddev & Azad Nagar & Silent park North - right side of road from Tulsi Prasad Tower to Anant Niwas to Vasudev Smruti to Ganga Sadan to Laxman Apt. Pantekdi Cemetary onwards right side of road passing through Jitesh & Radha complex upto Janki Kunj onwards through Janki Kunj & Talav upto D.N. Apt. from D.N. Apt. right side of Sai Srushti on Sant Tukaram Marg. South - Left side of Equity Hotel to Balaji Hospital. East - Left side of road passing through Balaji Hospital & Sonam shopping centre upto Nakshatra Tower to Ganesh Villa to Sonam view to Sonam Palace onwards left side of Sant Tukaram Marg upto Sai Srushti. West - Left side of Navghar Goddev Fatak road from Goddev Naka Satyavijay shopping centre to Equity Hotel.</p>	<p>13 A General Women 13 B General</p>
<p>14 Population Total - 12010 SC - 204 ST - 36</p>		<p>Location :- M. I Udyog Nagar, Anushakti Nagar, Hanuman Nagar and Vikas Industial Estate North - Right side of Nalla From Narmada kunj to Swati onwards right side of Road passing through Swati and Narmada Arcade to Girija Bhavan (A) to Omshiv complex to Jesal krupa onwards Jesalkrupa to Ranjan Kunj and right side of Road passing in front of Ranjan Kunj to Raigad to Trilok Darshan. South - Left side of Navghar Fatak Road from Railway Fatak to Saibaba Mandir to Devidas Tower. East - Right side of Balaram Patil Road from Trilok Darshan to Devidas Tower West - Western Railway Boundry from old Railway Gate to Narmada Kunj.</p>	<p>14 A Backward Class of Citizens 14 B General Women</p>
<p>15 Population Total - 10582 SC - 73 ST - 3</p>		<p>Location :- Surrounding of Khari Gaon and Narmada Nagar North - Through Mathura kunj & Mathura Apt. on Cabin Road onwards through Ramavtar & Venkatesh Nagar onwards through Chemburkar Sadan and Sai Samriddhi onwards upto Satyanarayan Mandir Road (Right Side). South - Left side of Nalla from Narmada kunj to Swati. East - Left side of Road passing through Swati and Narmada Arcade onwards Ganesh Bhawan to Narmada Mahadev to Sai Jesal (B) to Ramgopal Sadan onwards left side of road upto Star Manor Chemburkar Sadan.</p>	<p>15 A General Women 15 B General</p>

SCHEDULE—Contd.

(1)	(2)	(3)	(4)
		West - Western Railway Boundry from Mathura Apt. Ramgopal Sadan to Narmada kunj on Cabin Road.	
16 Population Total - 10193 SC - 89 ST - 13		Location :- Surrounding of Khari Gaon North - Boundry from Durvankur to Laxman kunj to Chhaya to Lata (A) to Ostwal Towar to Chitra palace (Right Side).	16 A General Women
		South - Left side of road passing through Jesal Darshan & Ram Gopal Sadan upto Ranjan Kunj	
		East - Left side of road passing in front of Ranjan Kunj upto Chitra Palace and Raigad.	16 B General
		West - Right side of road passing through Star Manor and Jesal Darshan upto Durvankur.	
17 Population Total - 11575 SC - 98 ST - 20		Location :- Surrounding of Deepak Nagar Kharigaon Partly Venkatesh Nagar North - Cabin road & Balaram Patil road Junction (Jagruti Apt).	17 A Backward Class of Citizens
		South - Left side of road passing through Mathura Kunj & Mathura Apt. onwards Venkatesh Nagar & Ramavatar onwards through Chemburkar Sadan & Sai Samruddhi upto backside of Satyanarayan Mandir onwards left side of road passing through Satyadev Darshan, Durvankur onwards through Harishchandra Smruti & Laxman Kunj onwards Chhaya (B) & Trinetra upto Parshwanath.	
		East - Right side of Balaram Patil road passing from Jagruti to Parshwanath.	17 B General Women
		West - Western Railway boundry from Jagruti to Narmada Kunj.	
18 Population Total - 10397 SC - 18 ST - 4		Location :- Balaji Nagar North - Parshuram Taware Chowk & Western Railway Ticket Office.	18 A Backward class of citizens Women
		South - Modi Patel road from Mahavir Jyot to Bharat Smruti (Left Side) onwards Internal Road passing through Amba Krupa & New Sai Krupa Shri sai Niketan onwards internal road upto Shri sai niketan onwards Jai Prakash Narayan road (Left Side) from Shri Sai Niketan to Bharat Jyot onwards internal road passing through baldev Bhavan & Abhay Apt. upto Baldev Sadan onwards Baldev Sadan to New Alankar / Maharana Pratap Udyan onwards upto Western Railway.	
		East - Western Railway (Maharana Pratap Garden to Guru Hotel).	18 B General
		West - Station road from Mahavir Jyot to Guru Hotel (Bhayander Uttan road) (Right Side).	

SCHEDULE—Contd.

(1)	(2)	(3)	(4)
<p>19 Population Total - 10361 SC - 16 ST - 0</p>		<p>Location :- Shripal Nagar & Shastri Nagar North - Modi Patel road from Mehta Patel shopping centre to Bappa Sittaram chowk (Right Side)</p>	<p>19 A General Women 19 B General</p>
		<p>South - Vitraj Building from Parshwa Nagar-1 onwards Jain Mandir Road upto Vinayak Palace (Left Side)</p>	
		<p>East - Road from Bappa Sitaram chowk to sai Bhavan onwards Jaiprakash Narayan road from Mahavir Chhaya to Abhay Apt. onwards (Right Side) road from Abhay apt. to Jerrom apt. onwards Jerrom apt. to Madhav Sanskar Kendra & Dr. Babasaheb Ambedkar Road (Right Side) from Shanti Deep to Vinayak Palace</p>	
		<p>West - Bhayander uttan road (Right Side) from Parshva Nagar 1 Mehta Patel Shopping Centre.</p>	
<p>20 Population Total - 9901 SC - 21 ST - 9</p>		<p>Location :- Kamla Park North - Amarlin Building / Shivlin onwards Shriniwas Tapasya onwards upto Western Railway</p>	<p>20 A Backward class of citizens Women 20 B General</p>
		<p>South - Dr. Keshav Baliram Hegdewar marg from Kamla Park-A to MTNL office & onwards upto Western Railway</p>	
		<p>East - Western Railway from MTNL office to Maharana Pratap Udyan / Tapasya</p>	
		<p>West - Dr. Babasaheb Ambedkar Marg (Right Side) from Kamla Park-A to Amarlin.</p>	
<p>21 Population Total - 10797 SC - 56 ST - 8</p>		<p>Location :- Kothar Indira Nagar North - Maharashtra bakery Ekvira Darshan onwards Rani Sati Dham 'A' to Alpa building onwards Shri Surishwarji Marg (Right Side) passing through Jain Mandir & Vitrag Building upto Vinayak Palace.</p>	<p>21 A Backward class of citizens Women 21 B General</p>
		<p>South - Mhatre Brothers Restaurant / Row Houses through Tirupati Balaji & Bashir Malan / Gavdevi road upto Vasudev apt. onwards Road (Left Side) passing through Row house & Kamla park upto Row House No.8 (Shushila) onwards compound wall passing through Porwal Complex & Row House No.8 (Shushila) onwards Indira Nagar backside of Kothar upto JMT stall. (Left Side).</p>	
		<p>East - Dr. Ambedkar Road from JMT Stall Tereja Apt. upto Jain Mandir (Left Side)</p>	
		<p>West - Bakul Street Marg from Mhatre Brothers Restaurant / Rao Talav to cross garden onwards Bhayander Uttan road (Right Side) from cross garden to Maharashtra Bakery. (Right Side).</p>	

SCHEDULE—Contd.

(1)	(2)	(3)	(4)
<p style="text-align: center;">22 Population Total - 9940 SC - 23 ST - 7</p>		<p>Location :- Surrounding of J.H. Poddar School</p>	<p style="text-align: center;">22 A Backward class of citizens Women</p> <p style="text-align: center;">22 B General</p>
		<p>North - J.H.Poddar High School from Mena 1 to Triveni Nagar 1</p>	
		<p>South - Compound wall (Left Side) passing through Anna Nagar & Chandulal Park from Tabela (stable) to Urmi Industrial Estate to Axis Bank.</p>	
		<p>East - Bhayander Uttan road (Right Side) from mena 1 to Chankya Hotel onwards Jain Mandir Road (Right Side) from Kirti Krupa to Devchand Nagar Chawl onwards road from Devchand Nagar Chawl upto Geeta Darshan, Sagar Darshan onwards upto Pratidnya Apt. onwards Bhayander Uttan road (Right Side) upto Axis Bank</p>	
<p style="text-align: center;">23 Population Total - 9930 SC - 24 ST - 6</p>		<p>Location :- Chandulal Park & Shastri Nagar</p>	<p style="text-align: center;">23 A General Women</p> <p style="text-align: center;">23 B General</p>
		<p>North - Uttan Bhayander road to Chandulal park & compound wall (Left Side) of Sugra Huseni Taheri Building passing through Anna Nagar onwards straight upto church road onwards church road passing through Moti Nagar & playground straight upto Murdha creek.</p>	
		<p>South - Lane from Faro complex "A" to R.R. Bunglow (Right Side) onwards from Riddhi Siddhi to Gomes street upto Vinit Apartment (Right Side) onwards Bhayander Uttan Road (Right Side) from Vinit Apartment to Murdha creek.</p>	
		<p>East - Chandulal Park, Bakola street from cross garden to Faro Complex 'A' West - Murdha Creek</p>	
<p style="text-align: center;">24 Population Total - 11577 SC - 179 ST - 44</p>		<p>Location :- Rai village Morva Village</p>	<p style="text-align: center;">24 A General Women</p> <p style="text-align: center;">24 B General</p>
		<p>North - Vasai Creek</p>	
		<p>South - Revenue of Uttan boundry East - Rai Murdhe Revenue limits upto Punarmilan Building onwards Bhayander Uttan road upto Punarmilan to Bamandev Nagar (Left Side) onwards Bamandev Nagar to Vasai Creek of Murdha Creek</p>	
		<p>West - Revenue limits of Dongri upto Morva cemmtery onwards Dharavi devi road from Morva cemmtery to Dongri church upto Mosque (Right Side).</p>	

SCHEDULE--Contd..

(1)	(2)	(3)	(4)
<p>25 Population Total - 11929 SC - 204 ST - 796</p>		<p>Location :- Pali Chauk Village North - Vasai Creek South - Baptista Apartment to Kaka Baptista Chowk Mother Terresa Road (Left Side) upto Bhoot Bunglow onwards Revenue limits of Dongri village and Uttan village East - Revenue limits of Morva Cemmetery onwards Bhayander Uttan road Upto Morva cemmetery to Dongri Church onwards Dharavi Devi Mandir Road upto Mosque (Left Side). West - Road passing though Ram Mandir & Baptista Apartment upto St. Joseph High School onwards Revenue limits upto Pali onwards St. Francis Nagar Bus Stop to Parshuram Patil wadi onwards lane upto Ossin Thopike, walter Brothers, Alwin Mandu house onwards From Alwin Mandu's house to Arabian sea upto chowk.</p>	<p>25 A General Women</p> <p>25 B General</p>
<p>26 Population Total - 12002 SC - 74 ST - 1503</p>		<p>Location :- Surrounding of Uttan North - Zuran Pulle, Domnik Nun, Shri Pattrick Rodricks Bunglow and onwards lane upto St. Fransis Nagar Bus Stop onwards Revenue limits upto Uttan Pali & onwards Road passing through St. joseph High school to Ram Mandir onwards (Right Side) Mother Teressa Road (Right Side) Passing through Ram Mandir to Bhoot bunglow and onwards Revenue limits upto Morva between Dongri & Uttan Village onwards Revenue limits upto Murdha Creek of Uttan Village. South - limits of Muncipal Corporation nearby BMC East - Manori Creek West - Arabian sea.</p>	<p>26 A Backward class of citizens, Women</p> <p>26 B General</p>
<p>27 Population Total - 10051 SC - 451 ST - 124</p>		<p>Location :- Murdha Village & Ambedkar Nagar Slum Area North - Bhayander Uttan road from Punarmilan Building to Bramhadev Mandir South - Revenue limits of Manori Creek & Uttan East - Janardan Rakvi Road from Bramhadev Nagar from Ambedkar Nagar to straight Nagla Bandar to Jafari Creek / limits of Municipal Corporation. (Right Side). West - Punarmilan to Revenue limits of Uttan village left side of revenue village Murdha.</p>	<p>27 A Scheduled Castes</p> <p>27 B General Women</p>
<p>28 Population Total - 10431 SC - 66 ST - 63</p>		<p>Location :- Surrounding to Tembha Hospital (Municipal Corporation Hospital North - Bhayander Uttan road from Govind Smruti to Indrapratha Raghunath Mhatre Marg from Indrapratha to Kamatia Bhavan onwards Dr. Keshav Baliram Hedgewar Marg (Right Side) upto Mandli Talav</p>	<p>28 A Backward Class of Citizens</p>

SCHEDULE—Contd.

(1)	(2)	(3)	(4)
		<p>South - Upto Municipal limit</p> <p>East - Dr. Gunwantrao Trivedi marg from Mandli talav to Maxus Mall onwards road passing in front of Talwalkar gymnastics straight up to municipal limit (Right Side)</p> <p>West - Janardhan Rakvi Marg from Govind Smruti to Late Indira Gandhi Road onwards Nagala Bandar to Jafari Creek (Left Side)</p>	<p>28 B General Women</p>
<p>29 Population Total - 10462 SC - 8 ST - 44</p>		<p>Location :- Rao Talav & Venkatesh Park</p> <p>North - Gomes street marg from Vinit Apt to Nandlal chawl onwards Rose Villa R.G. Villa onwards upto Om Shiv Leela Sadan onwards lane passing through Om Shiv Leela Sadan & R.R. Bunglow upto shri Edward Korias house (Right Side) onwards Bakol Street from Shri Edward Korias to Rao Talav onwards Gaondevi road from Rao Talav to Vasudev Apt. (Right Side) onwards Kamla Park no.3 backside of 2 Porwal Complex to Priti Tower onwards Dr. Keshav Baliram Hedgewar Marg (Right Side) from Priti Tower to Hotel Green Avenue onwards straight to Western Railway.</p> <p>South - Jafari Creek</p> <p>East - Western Railway from Teena to Jafari Creek</p> <p>West - Bhayander uttan road from vinit apt. to indraprashtha onwards Raghunath R. Mhatre Marg upto Walchand Kutir onwards Keshav Baliram Hedgewar Marg upto Velankani Apt. onwards Dr. Gunwant Trivedi marg upto Reliance Fresh onwards road passing through Bhairav Shrushti to Talwalkar Gymnastics & onwards straight upto Jafari Creek (Left Side)</p>	<p>29 A General Women</p> <p>29 B General</p>
<p>30 Population Total - 9934 SC - 34 ST - 9</p>		<p>Location :- Surrounding of Geeta Nagar, Sarvodaya Nagar, Over Bridge, Chandresh Lodha</p> <p>North - Right side of Raja Chhatrapati Shivaji Maharaj Road from old Railway Gate (fatak) to Padmanabh Darshan</p> <p>South - Right side of Road passing from Overbridge through Tain villa and Heena Avenue to Nayanagar to K. G. N.Tower to Yasmin to Darul Kher onwards through Darul Kher and Apsara onwards through Chandresh Siddhi and God Gift Straight upto right side of Western Railway Boundry</p> <p>East - Right side of Raja Shivaji Maharaj Marg through Padmanabh Darshan and Hotel Payyade to Nayanagar Road (Neelam Park)</p> <p>West - Western Railway Boundry from old Railway Gate (Fatak) to Chandresh Siddhi.</p>	<p>30 A Backward Class of Citizens</p> <p>30 B General Women</p>

SCHEDULE—Contd.

(1)	(2)	(3)	(4)
<p>31 A,B Population Total - 11492 SC - 74 ST - 58</p>		<p>Location :- Surrounding of Kanakiya North - Sant Tukaram Marg & Bassein creek</p>	<p>31 A General Women</p>
		<p>South - Left side of Raja Chhatrapati Shivaji Maharaj Marg from Sonam Shopping Centre to Asif Patel's Bunglow onwards road passing through Asif Patel 's bunglow & Babu Hatif's House in front of subin villa upto swapnil masjid chawl onwards left side of lane upto National Highway No.8 left side of National Highway No.8 upto Western Hotel</p>	
		<p>East - Left side of National Highway No.8 from Sagnadevi Mandir to Ghodbander Medical Stores onwards Ghodbander Medical Stores to Shanti Niwas, Namubai Niwas, Bhiva Kini Niwas, Pitruswapna, Municipal Toilet, Sati devi Gym onwards Cemetery upto Vasai Creek.</p>	
		<p>West - Raja Chhatrapati Shivaji Maharaj Marg onwards road passing through Sonam shopping Centre & Balaji Hospital to Vimaldeep Vimaljyot onwards road passing through Ganesh Krupa & Sonam view to Waliya Bhawan to Sonam Krupa</p>	<p>31 B General</p>
<p>32 Population Total - 10450 SC - 11 ST - 42</p>		<p>Location :- Surrounding of back side of Parshva Nagar and Petrol pump North - Left side of Road passing through Padmanabh Darshan and Hotel Payyade on Raja Chhatrapati Shivaji Maharaj Marg to Nayanagar Road (Neelam Park)</p>	<p>32 A Backward Class of Citizens</p>
		<p>South - left side of Narendra Park D-1 (St. John High School) to Haider Ali Chowk to N.H.High School Road (Asmita Orchid) to Ostwal Mall on Raja Chhatrapati Shivaji Maharaj Marg (Left Side)</p>	
		<p>East - Right side of Raja Chhatapati Shivaji Maharaj Marg from Hotel Payyade to Ostwal Mall</p>	
		<p>West - left side of Road passing from Overbridge to Heena Avenue to Narendra Park D-1 (St. John High School) on Naya Nagar Road</p>	
<p>33 Population Total - 10604 SC - 4 ST - 0</p>		<p>Location :- Surrounding of Naya Nagar North - Right side of road passing through premium apt.& KGN Tower upto Heena Avenue</p>	<p>33 A General Women</p>
		<p>South - left side of road from Mira Road Station to road passing infront of parking place upto HDFC Bank</p>	
		<p>East - left side of road passing through HDFC Bank & Noorjahan Building upto Vinayak Krupa onwards back side of Asma Apt to Vrushila Bldg. onwards left side of road upto Naya Nagar Police onwards left side of road from Naya Nagar Police Station to E-1 Star left side of Lodha road passing through E-1 star &</p>	

SCHEDULE—Contd.

(1)	(2)	(3)	(4)
		Narendra Park D-1 upto Heena Avenue / Naya Nagar road West - Western Railway from Mira Road Railway Station to God Gift onward God Gift Apsara Apt. & right side of road from Apsara Apt. to Premium Apt.	
34 Population Total - 11745 SC - 6 ST - 6		Location :- Surrounding of Narendra Park North - Right side of road passing through Naya Nagar Police Chowki / Milap Apt. to Haider Ali Chowk	34 A Backward Class of Citizens
		South - Compound wall of Shanti Nagar sector No.11 from Back side of Asmita House to Asmita Ornet (Left Side)	
		East - Left side of road from Asmita chowk to Asmita Heritage to Trivedi Avenue / Haider Ali Chowk	
		West - Right side of road passing through Noorjahan Bldg. & HDFC Bank upto Aligh Tower onwards road passing through Siddhiqui Apt & Asmita Kanchan Straight upto Gazal onwards right side of road from Gazal to Naya Nagar Police Station	
35 Population Total - 11128 SC - 28 ST - 26		Location :- Surrounding of Sheetal Nagar & Bharati Park North - Right side of road from N.H. High School to Acharya Shri Tulsi chowk / Shivar Garden	35 A Backward Class of Citizens
		South - Left side of road passing through Sheetal Plaza & Alap Zankar upto Sheetal Swar & MTNL Office onwards through Sheetal Swar & Trimuti to Rashmi Park A-1 (Left Side)	
		East - left side of road from Rashmi Park A-1 to Jineshwar Tower onwards left side of Raja Chhatrapati Shivaji Maharaj Marg from Jineshwar Tower to Shivar Talav	
		West - Right side of road from Sheetal Plaza to Sheetal Service centre onwards upto Asmita Chowk onwards right side of road from Asmita Chowk to Asmita Anita Complex	
36 Population Total - 11509 SC - 20 ST - 5	Sector V & VI	Location :- Shanti Park Phase-III, Shanti Nagar North - Right side of road from Shanti Nagar A-3 to Asmita chowk to Janak	36 A General Women
		South - Left side of road from Municipal Corporation ST depot to Shri Radha Krishna	
		East - Left side of road passing through Shri Radha Krishna & Royal College upto Janak CHS	
		West - Right side of road from Municipal corporation ST Depot to Umakant Mishra & onwards upto Shri Shanti Nagar A-3	

SCHEDULE—Contd.

(1)	(2)	(3)	(4)
<p>37 Population Total - 11782 SC - 28 ST - 4</p>		<p>Location :- Shanti Nagar Sector - III ,VII, & VIII North - Right side of road from Anand Mangal to jain Mandir</p>	<p>37 A General Women</p>
		<p>South - Road Passing through Abhilasha & Sandhya Chhaya in front of Anand Chhaya onwards upto Nala</p>	<p>37 B General</p>
		<p>East - Right side of road from Jain Mandir to Asha CHS onwards upto Nala</p>	
		<p>West - Right side of Parampujya Pramukh Swami Marg from Gulmohar to Anand Mangal</p>	
<p>38 Population Total - 10547 SC - 83 ST - 19</p>		<p>Location :- Shanti Nagar Sector- I, II, & XI North - Right side of road passing from Mira Road Railway Station in front of Car Parking place sector-11 / upto HDFC Bank onwards Boundry of sector No.11 upto Asmita Chowk</p>	<p>38 A General Women</p>
		<p>South - Left side of the road passing through Gitanjali & Matru Ashish onwards Prem Sagar & Devshree Shanti Nagar & onwards from Pinki to Hanuman Mandir</p>	
		<p>East - Left side of road passing through Hanuman Mandir & Bhagwan 27 upto sudha-6 onwards Left side of road from Anandmay to Asmita Chowk</p>	<p>38 B General</p>
		<p>West - Right side of road from Gitanjali to Sharayu Mata Chowk onwards right side of Sharayu Mata Chowk to Rajashree Shopping Centre onwards right side of road from Rajashree Shopping Centre to Gonsalvis Chawl onwards Western Railway.</p>	
<p>39 Population Total - 11788 SC - 43 ST - 06</p>		<p>Location :- Poonam Sagar & Sector IX & X North - From Mira Road Railway Ticket office to post office onwards right side of road From Municipal Corporation School No.21 to Shanti Vihar No.17 onwards right side of road from Sharayu Mata Chowk to Ayyappa Mandir onwards right side of road from Ayyappa Mandir to Om Mataji Rampyare Chowk onwards right side of Swami Maharaj Road from Om Mataji Rampyare Chowk to Gulmohar.</p>	<p>39 A General Women</p>
		<p>South - From back side of Poonam Sagar from Asmita Super Market to Western Railway Nala</p>	<p>39 B General</p>
		<p>East - Right side of road from Gulmohar to Akashdeep onwards road passing through Kaushal & Triveni in front of Pushpalata straight upto Nala.</p>	
		<p>West - western Railway</p>	
<p>40 Population Total - 10548 SC - 192 ST - 99</p>		<p>Location :- Penkarpada North - Nala from Western Railway from back side of poonam sagar upto Asmita Super Market onwards Bhakti Vedant Swami Marg from Asmita super Market to Hare Rama Hare Krishna Mandir (Right Side)</p>	<p>40 A Backward class of citizens Women</p>

SCHEDULE—Contd.

(1)	(2)	(3)	(4)
		<p>South - Municipal corporation boundry from Western Railway to National Highway No.8</p> <p>East - Left side of National Highway No.8 from Municipal corporation Boundry to Hotel Ajit Palace onwards left side of road from Hotel Ajit Palace to Hotel Aruna onwards left side of road passing through Harish Industry & Rukmini Industry upto Penkarpada / Saiprabha Bunglow onwards Leftside of DattaMandir road from Sai prabha Bunglow to Radhe Shyam dairy onwards compound wall between Radheshyam Dairy Hare Rama Hare Krishna & Natasha Park onwards upto Bhakti Vedant Swami Marg</p> <p>West - Western Railway</p>	40 B General
41 Population Total - 10561 SC - 86 ST - 19		<p>Location :- Surrounding of Srushti</p> <p>North - Road from Krishna Apt in front of St. Zavier's High School upto Om Shanti Chowk onwards road upto Heritage / Vasundhara onwards right side of road passing through Satyam Heritage & Vasundhara upto Silver crown / Ravindranath Tagore Marg.</p> <p>South - Road passing through Kaushal & Triveni onwards upto Nala onwards left side of Bhakti Vedant Swami Marg from Asmita Super Market to Hare Rama Hare Krishna Mandir onwards road from Suresh tyre service passing in front of Shanti Dham onwards upto Nawaz Mutton Shop upto Ravindranath Tagore road</p> <p>East - Left side of Ravindranath Tagore Marg from Nawaz Mutton Shop to Saibaba Mandir onwards left side of road from Saibaba Mandir Sasa Industry to Yashwant Vihar onwards Yashwant Vihar Municipal Corporatoin High School No.20 Hanuman Mandir Jay Apt. to Ravindranath Tagore Marg onwards left side of Ravindranath Tagore Marg upto Silver Crown</p> <p>West - Road passing through Akashdeep & Triveni upto Sandhyachhaya onwards road passing through Sandhyachhaya & Abhilasha passing in front of Anant Chhaya onwards straight upto Nala onwards straight upto road onwards right side of road passing through Municipal Corporation STP & St. Joseph High School upto Krishna Apt.</p>	41 A General Women 41 B General
42 Population Total - 11143 SC - 22 ST - 18		<p>Location :- Shanti Park</p> <p>North - Right side of Lal Bahadur Shastri Marg from MTNL Office to Jammu Kashmir Bank</p> <p>South - Left side of road passing through Lokmanas & Shital Plaza upto Om Shanti Chowk</p> <p>East - Left side of Acharya Vinoba Bhave marg from Om Shanti Chowk to Jammu Kashmir Bank</p>	42 A Backward Class of Citizens 42 B General Women

SCHEDULE—Contd.

(1)	(2)	(3)	(4)
		West - Right side of road passing through sheetal plaza & Alap Zankar upto MTNL Office	
<p>43 Population Total - 10051 SC - 98 ST - 28</p>		<p>Location :- Surrounding of Jangid complex & silver park North - Right side of Raja Chhatrapati Shivaji Maharaj Marg from Nirmal Nagar to Asif Patel's bungalow</p>	<p>43 A Backward class of citizens Women</p>
		<p>South - Left side of road from Om shanti chowk to Vasundhara onwards left side of road passing through Vasundhara & Satyam Heritage upto Silver Crown CHS Ltd. Onwards left side of road upto Shree Krishna Leela onwards 18 M Broad developmet plan road passing through New Bharti Tower & Gayatri Dham upto Nala</p>	
		<p>East - Raja Chhatrapati Shivaji Marg & onwards right side of Nala passing in front of Zankar company upto 18 M Broad development plan road</p>	<p>43 B General</p>
		<p>West - Right side of Acharya Vinoba Bhave Marg from Om shanti chowk to Jangid Complex onwards right side of Lal Bahadur Shastri Marg from Akash Ganga to Rashmi Park A-1 onwards Rashmi park A-1 to Nirmal Nagar / Chhatrapati Shivaji Maharaj Road (Right side)</p>	
<p>44 Population Total - 10956 SC - 173 ST - 140</p>		<p>Location :- Krishnasthal North - 18 M Broad development plan road passing through Gayatri Dham & New Bharati Tower onwards upto right side of Nala onwards upto Chhatrapati Shivaji Maharaj Marg onwards upto Shri Asif patel Bungalow onwards road passing through Asif Patel Bungalow & Babu Hatif's house lane passing infront of Nida Manzil - Samsunnisa's house to Masjid chawl (Right Side)</p>	<p>Backward Class of Citizens</p>
		<p>South - Left side of Mira Gavthan road from Yashwant Vihar to Anmil Apt onwards Green complex A & B - A.G. Nagar onwards upto National Highway onwards left side of National Highway No.8 From A.G. Nagar to Talathi office / Kashmirira Signal</p>	
		<p>East - Talathi office/ National Highway No.8 to Durga Mandir & onwards left side of lane upto Masjid chawl</p>	<p>44 B General Women</p>
		<p>West - Ravindranath Tagore Marg passing from Yashwant vihar to Municipal corporartion school No.20 to Hanuman Mandir onwards from Jay apt onwards upto Gayatri Dham (Right Side)</p>	
<p>45 Population Total - 10225 SC - 177 ST - 383</p>		<p>Location :- Mahajanwadi North - Hare Rama Hare Krishna Mandir onwards Right side of road from Suresh Tyre service passing infront of Shantidham upto Nawaz Mutton Shop onwards right side of</p>	<p>45 A</p>

SCHEDULE—Contd.

(1)	(2)	(3)	(4)
		<p>Ravidranath Tagore Marg from Nawaz Mutton shop to Saibaba Mandir onwards Right side of road from Shri Tech International company to Yashwant Vihar onwards right side of Mira Gaon road from Yashwant Vihar to Mira Apt / Anmil Apt. onwards RR apt Rafiq Bunglow - Anmol House Green complex C - Ashiyana to National Highway No.8 onwards right side of National Highway No.8 from Ashiyana to Kashmirira Police chowki / Cemetery</p> <p>South - Municipal Corporation Boundry</p> <p>East - Revenue limit from Mahajanwadi upto Kashmirira Police Station</p> <p>West - Right side of National Highway No.8 from Municipal Corporation Boundry to Hotel Ajit Palace onwards right side of road from Hotel Ajit palace to Rukmini Industrial onwards right side of road from Rukmini Industry to Penkarpada / Saiprabha Bunglow onwards right side of Datta Mandir road from Sai Prabha Bunglow to Radheshyam Dairy onwards compound wall between Radheshyam Dairy Hare Rama Hare Krishna Mandir & Natasha Complex</p>	<p>Backward class of citizens Women</p> <p>45 B General</p>
		<p>Location :- Kashi Janata Nagar slum Area</p> <p>North - Right side of National Highway No.8 from cemetary passing infront of Janata Nagar slum Area upto Hotel Neel Kamal onwards road infront of Jari Mari Talav upto Green Village (Right side) onwards road infront of Municipal School upto Mashacha Pada road straight to limits of revenue village of Kashi & Chene (Right side)</p> <p>South - Revenue limits of Kashi, Municipal corporation Boundry</p> <p>East - Revenue Limits of Chena upto municipal corporation boundry</p> <p>West - From Janata Nagar slum area to Municipal corporation boundry upto revenue limits of Mahajanwadi & Revenue limits of Kashi Village</p>	<p>46 A General Women</p> <p>46 B General</p>
<p>46 Population Total - 10080 SC - 418 ST - 442</p>		<p>Location :- Chena , Versova</p> <p>North - Bassein creek</p> <p>South - Revenue limits of chena</p> <p>East - Mira Bhayander Municipal Boundry nearest to Thane Municipal corporation.</p>	<p>47 A Scheduled Tribes</p>
<p>47 Population Total - 10534 SC - 719 ST - 2157</p>			

SCHEDULE—Concl'd.

(1)	(2)	(3)	(4)
		West - Revenue limits of chene / kashi onwards road infront of Municipal School Mashacha Pada road onwards Green Village to Jari Mari Talav to Hotel Neel Kamal (Right Side) Right side of National Highway No.8 from Sagnadevi Mandir to Ghodbander Medical Stores onwards Ghodbander Medical Stores to Shanti Niwas, Namubai Niwas, Bhiva Kini Niwas, Pitruswapna, Municipal Toilet, Satidevi Gym. onwards Cemetery upto Vasai Creek. (Right Side).	47 B General Women

Note.---- 1. The Reservation indicated in the Schedule for the Backward Class of citizens and women including seats reserved for women belonging to the Scheduled Castes, the Scheduled Tribes and the Backward Class of Citizens is as per the lots drawn on 20/04/2012.

2. A map of the Municipal Corporation showing the limits of the wards is available during office hours for inspection in the office of the Municipal Corporation.

NEELA SATYANARAYAN,
State Election Commissioner,
Maharashtra.

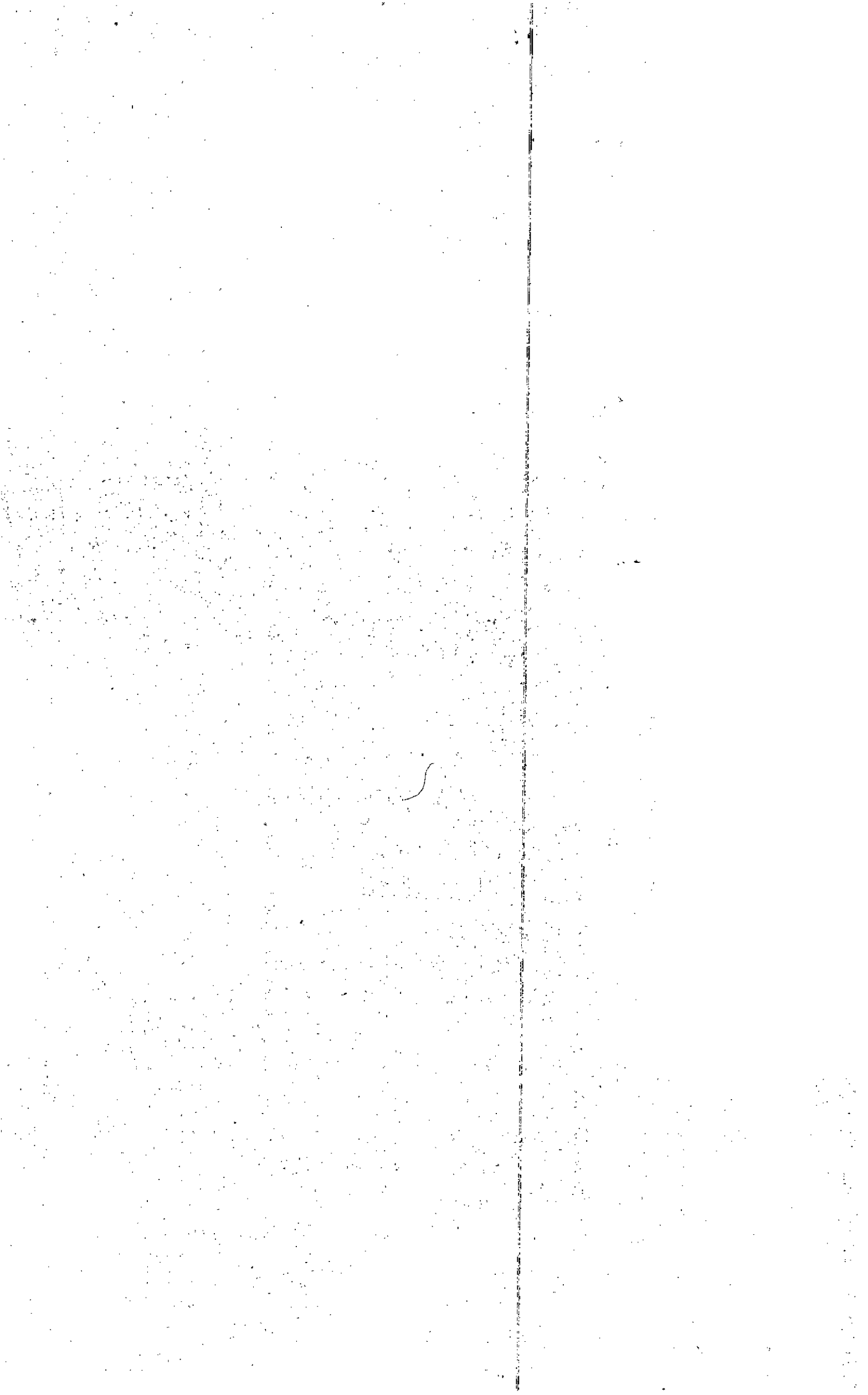
Place : Mumbai.

Date :- 14th May 2012.

मिरा भाईदर महानगरपालिका

सार्वत्रिक निवडणुक २०१२

अ.क्र	पक्ष/आघाडी नाव	विजयी उमेदवारांची संख्या
१	भारतीय जनता पार्टी	२९
२	राष्ट्रवादी काँग्रेस पार्टी	२७
३	भारतीय राष्ट्रीय काँग्रेस	१९
४	शिवसेना	१४
५	बहुजन विकास आघाडी	३
६	महाराष्ट्र नवनिर्माण सेना	१
७	अपक्ष	१
८	अनिर्णीत जागा (१८ अ)	१
	एकुण	९५



मिरा भाईंदर महानगरपालिका
सार्वत्रिक निवडणुक २०१२

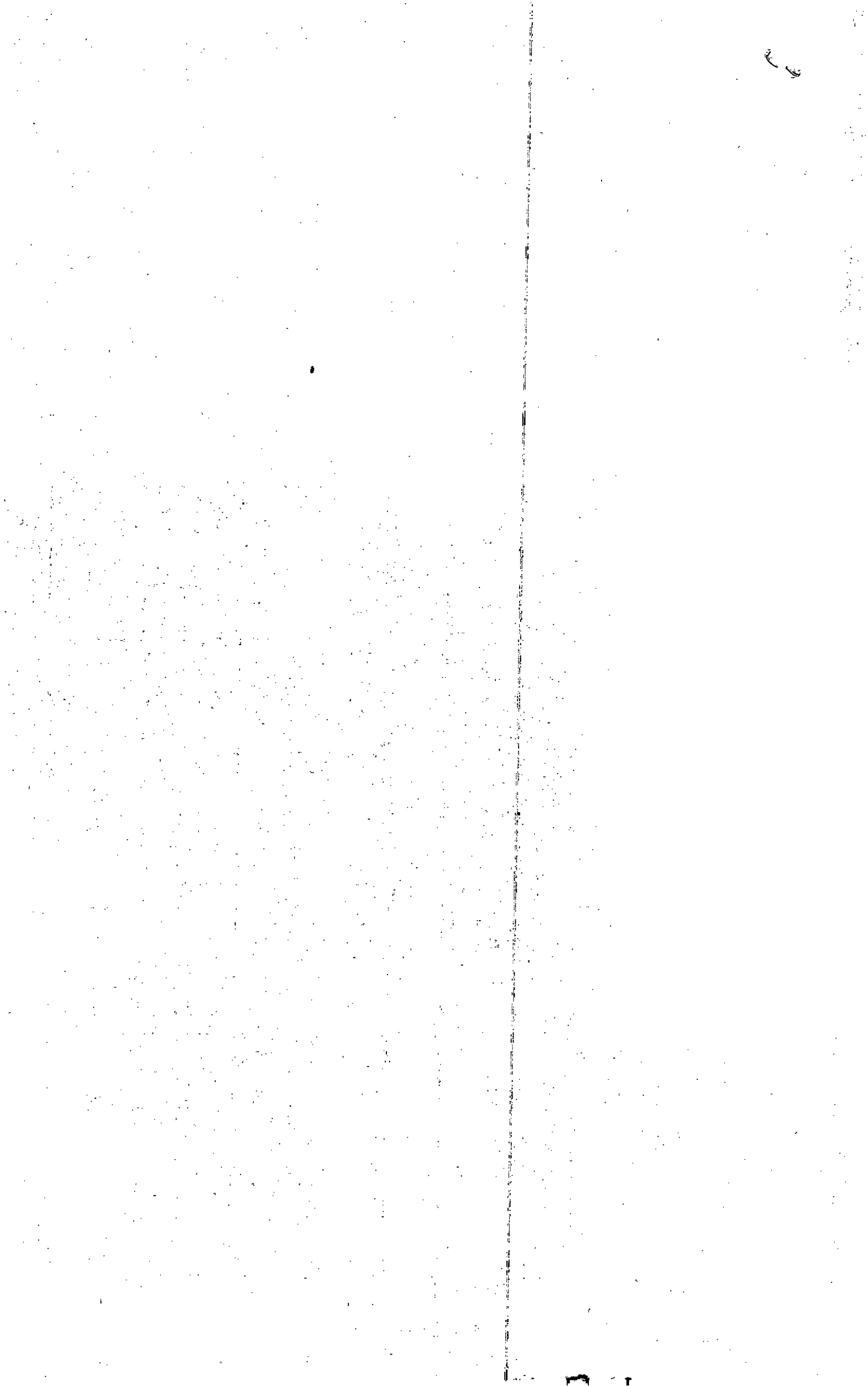
अ.क्र.	जागा क्रमांक	आरक्षण	निवडून आलेल्या उमेदवाराचे नाव	पक्ष/आघाडी नाव
१	१ अ	नागरीकांचा मागसवर्ग प्रवर्ग (महिला)	सॅन्ड्रा जेफ्री रॉड्रीक्स	राष्ट्रवादी काँग्रेस पार्टी
२	१ ब	सर्वसाधारण	अशोक तिवारी	राष्ट्रवादी काँग्रेस पार्टी
३	२ अ	नागरीकांचा मागसवर्ग प्रवर्ग (महिला)	अन्सेन्ला मेन्डोसा परेरा	राष्ट्रवादी काँग्रेस पार्टी
४	२ ब	सर्वसाधारण	ॲड. रवि व्यास	राष्ट्रवादी काँग्रेस पार्टी
५	३ अ	सर्वसाधारण (महिला)	कोठारी सुमन रमेश	भारतीय जनता पार्टी
६	३ ब	सर्वसाधारण	कांगणे यशवंत बगाजी	भारतीय जनता पार्टी
७	४ अ	नागरीकांचा मागसवर्ग प्रवर्ग (महिला)	मयेकर सरस्वती रजनीकांत	भारतीय जनता पार्टी
८	४ ब	सर्वसाधारण	सिंग मदन उदितनारायण	भारतीय जनता पार्टी
९	५ अ	नागरीकांचा मागसवर्ग प्रवर्ग	पाटील रोहिदास शंकर	भारतीय जनता पार्टी
१०	५ ब	सर्वसाधारण (महिला)	म्हात्रे कल्पना महेश	भारतीय जनता पार्टी
११	६ अ	नागरीकांचा मागसवर्ग प्रवर्ग (महिला)	पिसाळ मनिषा नामदेव	भारतीय राष्ट्रीय काँग्रेस
१२	६ ब	सर्वसाधारण	पांडे हंसुकुमार कमलकुमार	भारतीय राष्ट्रीय काँग्रेस
१३	७ अ	सर्वसाधारण (महिला)	निलम हरिश्चंद्र ढवण	शिवसेना
१४	७ ब	सर्वसाधारण	जाधव मोहन महादेव	बहुजन विकास आघाडी
१५	८ अ	नागरीकांचा मागसवर्ग प्रवर्ग (महिला)	पाटील सुनिता कैलास	भारतीय राष्ट्रीय काँग्रेस
१६	८ ब	सर्वसाधारण	वेतोसकर राजेश शंकर	भारतीय राष्ट्रीय काँग्रेस
१७	९ अ	नागरीकांचा मागसवर्ग प्रवर्ग	ठाकुर अरविंद दत्ताराम	महाराष्ट्र नवनिर्माण सेना
१८	९ ब	सर्वसाधारण (महिला)	प्रभात प्रकाश पाटील	भारतीय राष्ट्रीय काँग्रेस
१९	१० अ	नागरीकांचा मागसवर्ग प्रवर्ग	पाटील प्रेमनाथ गजानन	भारतीय जनता पार्टी
२०	१० ब	सर्वसाधारण (महिला)	शर्मा सुनिला सत्येंद्र	भारतीय जनता पार्टी
२१	१० क	सर्वसाधारण (महिला)	मेहता डिंपल विनोद	भारतीय जनता पार्टी
२२	११ अ	नागरीकांचा मागसवर्ग प्रवर्ग	जयंतीलाल गुरुनाथ पाटील	शिवसेना
२३	११ ब	सर्वसाधारण (महिला)	श्रीमती संघ्या प्रफुल्ल पाटील	शिवसेना
२४	१२ अ	सर्वसाधारण (महिला)	पाटील वंदना विकास	राष्ट्रवादी काँग्रेस पार्टी
२५	१२ ब	सर्वसाधारण	प्रविण मोरेश्वर पाटील	शिवसेना
२६	१३ अ	सर्वसाधारण (महिला)	तारा विनायक धरत	शिवसेना
२७	१३ ब	सर्वसाधारण	हरिश्चंद्र रामचंद्र आमगावकर	शिवसेना
२८	१४ अ	नागरीकांचा मागसवर्ग प्रवर्ग	केळुसकर प्रशांत नारायण	भारतीय जनता पार्टी
२९	१४ ब	सर्वसाधारण (महिला)	भानुशाली वर्षा गिरीधर	भारतीय जनता पार्टी
३०	१५ अ	सर्वसाधारण (महिला)	वंदना मंगेश पाटील	राष्ट्रवादी काँग्रेस पार्टी
३१	१५ ब	सर्वसाधारण	मुन्ना सिंग	अपक्ष
३२	१६ अ	सर्वसाधारण (महिला)	रावल भगवती जयशंकर	भारतीय जनता पार्टी
३३	१६ ब	सर्वसाधारण	शाह राकेश रतिशचंद्र	भारतीय जनता पार्टी
३४	१७ अ	नागरीकांचा मागसवर्ग प्रवर्ग	शरद केशव पाटील	भारतीय जनता पार्टी
३५	१७ ब	सर्वसाधारण (महिला)	मेघना दिपक रावल	भारतीय जनता पार्टी
३६	१८ अ	नागरीकांचा मागसवर्ग प्रवर्ग (महिला)		
३७	१८ ब	सर्वसाधारण	ध्रुवकिशोर मन्साराम पाटील	राष्ट्रवादी काँग्रेस पार्टी
३८	१९ अ	सर्वसाधारण (महिला)	जैन गिता भरत	भारतीय जनता पार्टी
३९	१९ ब	सर्वसाधारण	जैन रमेश धरमचंद्र	भारतीय जनता पार्टी
४०	२० अ	नागरीकांचा मागसवर्ग प्रवर्ग (महिला)	शुभांगी महिन कोटियन	शिवसेना
४१	२० ब	सर्वसाधारण	डॉ. राजेंद्र जैन	भारतीय जनता पार्टी



मिरा भाईदर महानगरपालिका

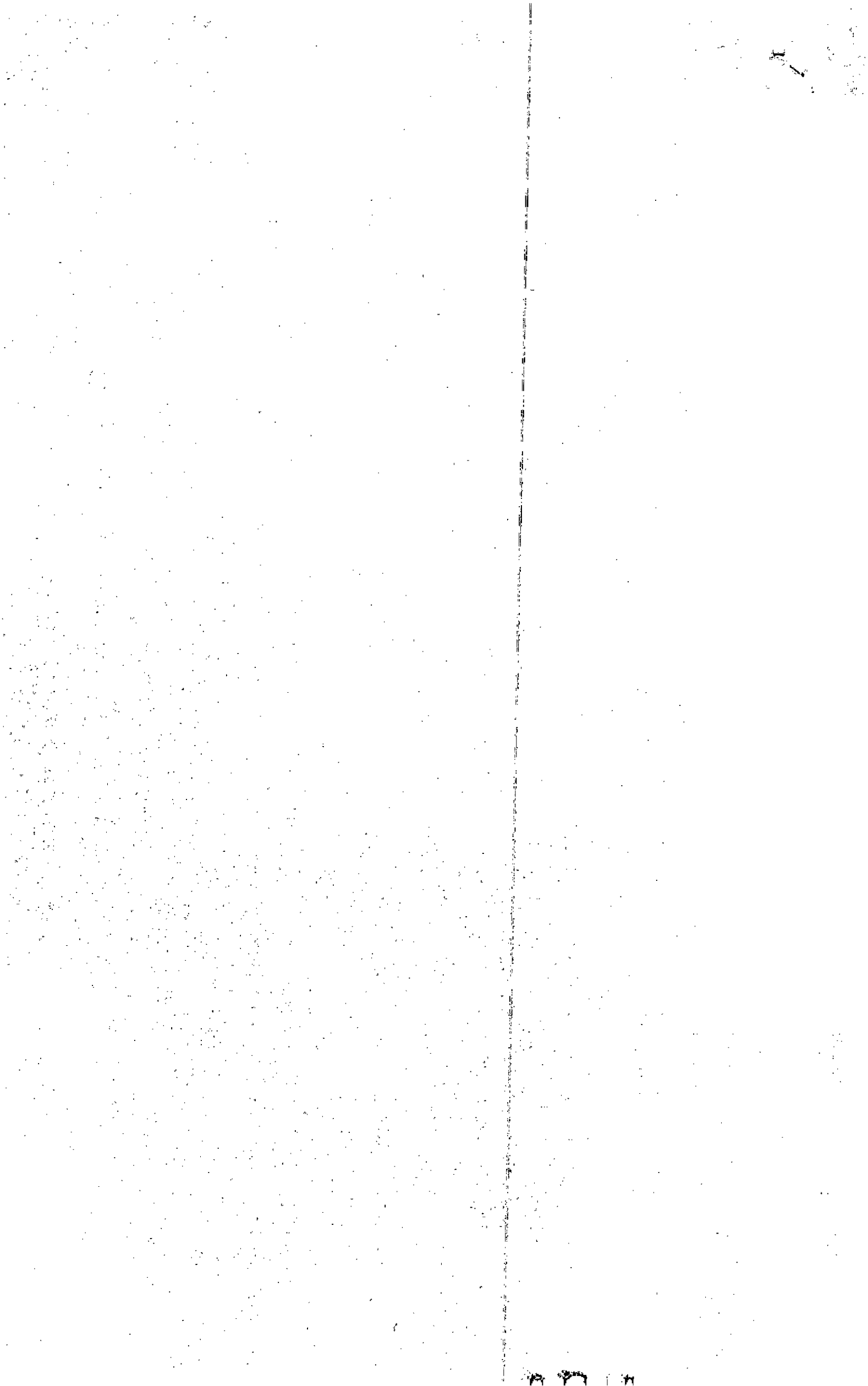
सार्वत्रिक निवडणुक २०१२

अ.क्र.	जागा क्रमांक	आरक्षण	निवडून आलेल्या उमेदवाराचे नाव	पक्ष/आघाडी नाव
४२	२१ अ	नागरीकांचा मागसवर्ग प्रवर्ग (महिला)	अन्सेन्ला मेन्डोसा गिल्बर्ट	राष्ट्रवादी काँग्रेस पार्टी
४३	२१ ब	सर्वसाधारण	मेन्डोसा स्टिवन जॉन	राष्ट्रवादी काँग्रेस पार्टी
४४	२२ अ	नागरीकांचा मागसवर्ग प्रवर्ग (महिला)	प्रतिभा प्रकाश तागडे	भारतीय जनता पार्टी
४५	२२ ब	सर्वसाधारण	मॉरस जोसेफ रॉड्रीक्स	भारतीय जनता पार्टी
४६	२३ अ	सर्वसाधारण (महिला)	ग्रिटा स्टिफन फॅरो	राष्ट्रवादी काँग्रेस पार्टी
४७	२३ ब	सर्वसाधारण	डॉ. आसिफ गुलाब शेख	राष्ट्रवादी काँग्रेस पार्टी
४८	२४ अ	सर्वसाधारण (महिला)	जयमाला किशोर पाटील	शिवसेना
४९	२४ ब	सर्वसाधारण	संदिप मोहन पाटील	शिवसेना
५०	२५ अ	सर्वसाधारण (महिला)	गोविंद हेलन जॉर्जी	राष्ट्रवादी काँग्रेस पार्टी
५१	२५ ब	सर्वसाधारण	डिमेलो बर्नट अल्बर्ट	राष्ट्रवादी काँग्रेस पार्टी
५२	२६ अ	नागरीकांचा मागसवर्ग प्रवर्ग (महिला)	बगाजी शर्मिला विल्सन	भारतीय राष्ट्रीय काँग्रेस
५३	२६ ब	सर्वसाधारण	लियाकत ग. शेख (एल.जी.)	राष्ट्रवादी काँग्रेस पार्टी
५४	२७ अ	अनुसुचित जाती	परमार अनिता भरत	शिवसेना
५५	२७ ब	सर्वसाधारण (महिला)	पाटील प्रणाली संदिप	शिवसेना
५६	२८ अ	नागरीकांचा मागसवर्ग प्रवर्ग	रकवी सुहास माधवराव	भारतीय राष्ट्रीय काँग्रेस
५७	२८ ब	सर्वसाधारण (महिला)	झिनत रऊफ कुरेशी	भारतीय राष्ट्रीय काँग्रेस
५८	२९ अ	सर्वसाधारण (महिला)	कॅटलीन ऍन्थोनी परेरा (दीदी)	राष्ट्रवादी काँग्रेस पार्टी
५९	२९ ब	सर्वसाधारण	खण्डेलवाल सुरेश	राष्ट्रवादी काँग्रेस पार्टी
६०	३० अ	नागरीकांचा मागसवर्ग प्रवर्ग	नरेश तुकाराम पाटील	राष्ट्रवादी काँग्रेस पार्टी
६१	३० ब	सर्वसाधारण (महिला)	शबनम लियाकत.शेख	राष्ट्रवादी काँग्रेस पार्टी
६२	३१ अ	सर्वसाधारण (महिला)	सुजाता रविकांत शिंदे	भारतीय जनता पार्टी
६३	३१ ब	सर्वसाधारण	मेहता नरेंद्र लालचंद	भारतीय जनता पार्टी
६४	३२ अ	नागरीकांचा मागसवर्ग प्रवर्ग	सिद्धिक मोहम्मद फरिद कुरेशी	भारतीय राष्ट्रीय काँग्रेस
६५	३२ ब	सर्वसाधारण (महिला)	पुजारी कांचना शेखर	भारतीय राष्ट्रीय काँग्रेस
६६	३३ अ	सर्वसाधारण (महिला)	काझी रशीदा जमील	भारतीय राष्ट्रीय काँग्रेस
६७	३३ ब	सर्वसाधारण	इनामदार जुबेर	भारतीय राष्ट्रीय काँग्रेस
६८	३४ अ	नागरीकांचा मागसवर्ग प्रवर्ग	शेख अशरफ मोहम्मद इब्राहिम	भारतीय राष्ट्रीय काँग्रेस
६९	३४ ब	सर्वसाधारण (महिला)	सय्यद नुरजहाँ नझर हुसेन	भारतीय राष्ट्रीय काँग्रेस
७०	३५ अ	नागरीकांचा मागसवर्ग प्रवर्ग	सुर्यकांत खंडोजी म्हात्रे	भारतीय राष्ट्रीय काँग्रेस
७१	३५ ब	सर्वसाधारण (महिला)	डिसा मर्लिन मर्विन	भारतीय राष्ट्रीय काँग्रेस
७२	३६ अ	सर्वसाधारण (महिला)	जैन सिमा महेंद्र	भारतीय जनता पार्टी
७३	३६ ब	सर्वसाधारण	कासोदरिया अश्विन श्यामजी	भारतीय जनता पार्टी
७४	३७ अ	सर्वसाधारण (महिला)	डॉ. नयना मनोज वसानी	भारतीय जनता पार्टी
७५	३७ ब	सर्वसाधारण	जैन दिनेश तेजराज	भारतीय जनता पार्टी
७६	३८ अ	सर्वसाधारण (महिला)	भट दिप्ती शेखर	भारतीय राष्ट्रीय काँग्रेस
७७	३८ ब	सर्वसाधारण	दळवी प्रशांत ज्ञानदेव	शिवसेना
७८	३९ अ	सर्वसाधारण (महिला)	विराणी रेखा अनिल	भारतीय राष्ट्रीय काँग्रेस
७९	३९ ब	सर्वसाधारण	सामंत प्रमोद जयराम	भारतीय राष्ट्रीय काँग्रेस
८०	४० अ	नागरीकांचा मागसवर्ग प्रवर्ग (महिला)	अनिता जयवंत पाटील	राष्ट्रवादी काँग्रेस पार्टी
८१	४० ब	सर्वसाधारण	म्हात्रे परशुराम प्रभाकर	राष्ट्रवादी काँग्रेस पार्टी
८२	४१ अ	सर्वसाधारण (महिला)	भोईर भावना राजू	बहुजन विकास आघाडी



मिरा भाईदर महानगरपालिका
सार्वत्रिक निवडणुक २०१२

अ.क्र.	जागा क्रमांक	आरक्षण	निवडून आलेल्या उमेदवाराचे नाव	पक्ष/आघाडी नाव
८३	४१ ब	सर्वसाधारण	भोईर राजू यशवंत	बहुजन विकास आघाडी
८४	४२ अ	नागरीकांचा मागसवर्ग प्रवर्ग	वेंचर गिल्बर्ट मेंडोसा	राष्ट्रवादी काँग्रेस पार्टी
८५	४२ ब	सर्वसाधारण (महिला)	अरोरा दिपिका पंकज	भारतीय जनता पार्टी
८६	४३ अ	नागरीकांचा मागसवर्ग प्रवर्ग (महिला)	भावसार शिल्पा कमलेश	राष्ट्रवादी काँग्रेस पार्टी
८७	४३ ब	सर्वसाधारण	वंदना रामदास चक्रे	राष्ट्रवादी काँग्रेस पार्टी
८८	४४ अ	नागरीकांचा मागसवर्ग प्रवर्ग	भोईर कमलेश यशवंत	राष्ट्रवादी काँग्रेस पार्टी
८९	४४ ब	सर्वसाधारण (महिला)	सुमबंड महरूत्रीसा हारूनरशीद	राष्ट्रवादी काँग्रेस पार्टी
९०	४५ अ	नागरीकांचा मागसवर्ग प्रवर्ग (महिला)	गावंड मंदाकिनी आत्माराम	शिवसेना
९१	४५ ब	सर्वसाधारण	म्हात्रे प्रभाकर पद्माकर	शिवसेना
९२	४६ अ	सर्वसाधारण (महिला)	मीरादेवी रामलाल यादव	भारतीय जनता पार्टी
९३	४६ ब	सर्वसाधारण	अनिल बाबुराव भोसले	भारतीय जनता पार्टी
९४	४७ अ	अनुसुचित जमाती	रविंद्र भिमदेव माळी	राष्ट्रवादी काँग्रेस पार्टी
९५	४७ ब	सर्वसाधारण (महिला)	दक्षता राजेंद्र ठाकूर	राष्ट्रवादी काँग्रेस पार्टी



मिरा भाईंदर महानगरपालिका
सार्वत्रिक निवडणुक २०१२

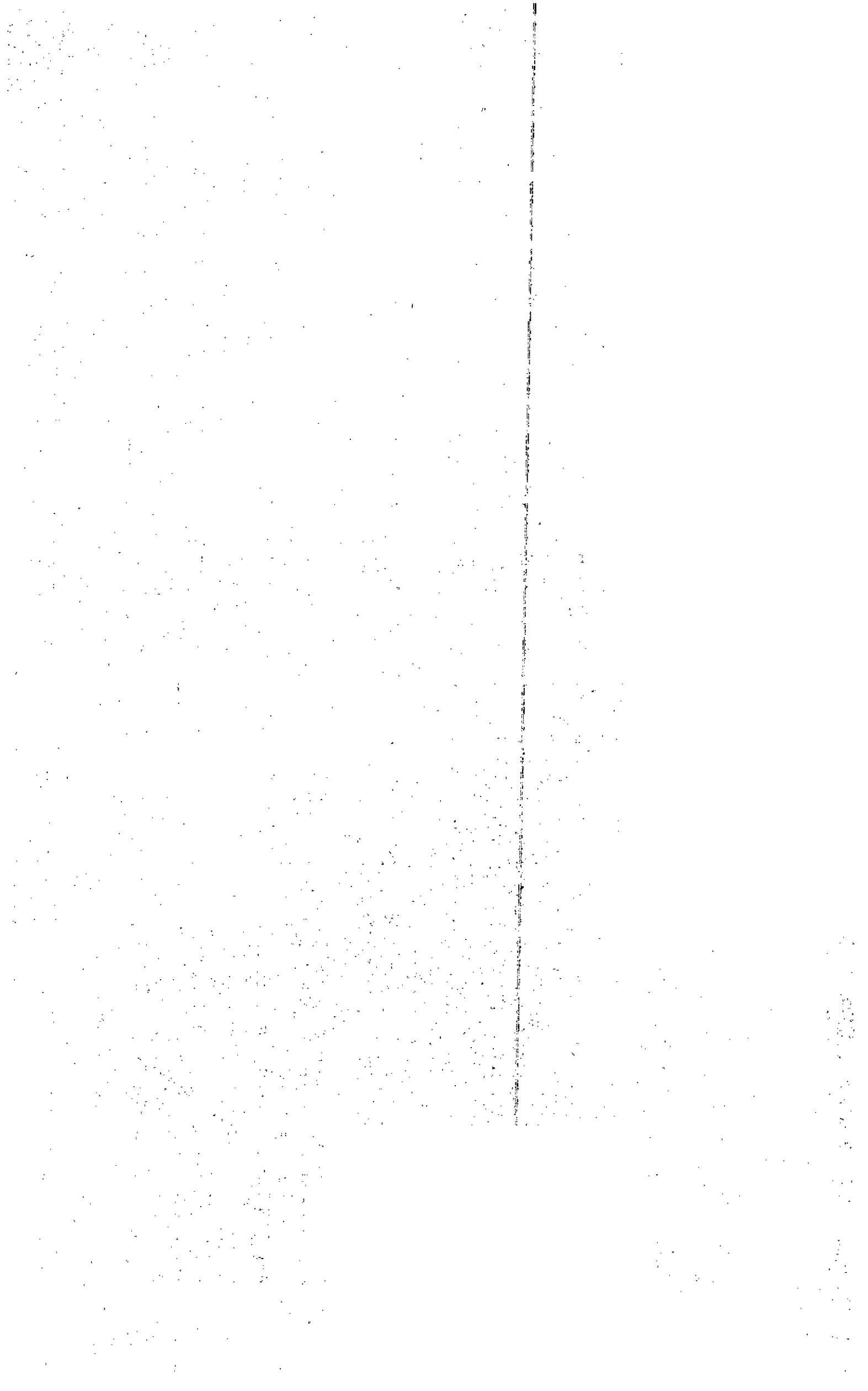
अ.क्र.	जागा क्रमांक	आरक्षण	निवडून आलेल्या उमेदवाराचे नाव	पक्ष/आघाडी नाव
१	१ अ	नागरीकांचा मागसवर्ग प्रवर्ग (महिला)	सॅन्झा जेफ्री रॉड्रीक्स	राष्ट्रवादी काँग्रेस पार्टी
२	१ ब	सर्वसाधारण	अशोक तिवारी	राष्ट्रवादी काँग्रेस पार्टी
३	२ अ	नागरीकांचा मागसवर्ग प्रवर्ग (महिला)	अन्सेन्ला मेन्डोसा परेरा	राष्ट्रवादी काँग्रेस पार्टी
४	२ ब	सर्वसाधारण	अॅड. रवि व्यास	राष्ट्रवादी काँग्रेस पार्टी
५	१२ अ	सर्वसाधारण (महिला)	पाटील वंदना विकास	राष्ट्रवादी काँग्रेस पार्टी
६	१५ अ	सर्वसाधारण (महिला)	वंदना मंगेश पाटील	राष्ट्रवादी काँग्रेस पार्टी
७	१८ ब	सर्वसाधारण	ध्रुवकिशोर मन्साराम पाटील	राष्ट्रवादी काँग्रेस पार्टी
८	२१ अ	नागरीकांचा मागसवर्ग प्रवर्ग (महिला)	अन्सेन्ला मेन्डोसा गिल्बर्ट	राष्ट्रवादी काँग्रेस पार्टी
९	२१ ब	सर्वसाधारण	मेन्डोसा स्टिवन जॉन	राष्ट्रवादी काँग्रेस पार्टी
१०	२३ अ	सर्वसाधारण (महिला)	ग्रिटा स्टिफन फॅरो	राष्ट्रवादी काँग्रेस पार्टी
११	२३ ब	सर्वसाधारण	डॉ. आसिफ गुलाब शेख	राष्ट्रवादी काँग्रेस पार्टी
१२	२५ अ	सर्वसाधारण (महिला)	गोविंद हेलन जॉर्जी	राष्ट्रवादी काँग्रेस पार्टी
१३	२५ ब	सर्वसाधारण	डिमेलो बर्नट अल्बर्ट	राष्ट्रवादी काँग्रेस पार्टी
१४	२६ ब	सर्वसाधारण	लियाकत ग. शेख (एल.जी.)	राष्ट्रवादी काँग्रेस पार्टी
१५	२९ अ	सर्वसाधारण (महिला)	कॅटलीन ऍन्थोनी परेरा (दीदी)	राष्ट्रवादी काँग्रेस पार्टी
१६	२९ ब	सर्वसाधारण	खण्डेलवाल सुरेश	राष्ट्रवादी काँग्रेस पार्टी
१७	३० अ	नागरीकांचा मागसवर्ग प्रवर्ग	नरेश तुकाराम पाटील	राष्ट्रवादी काँग्रेस पार्टी
१८	३० ब	सर्वसाधारण (महिला)	शबनम लियाकत शेख	राष्ट्रवादी काँग्रेस पार्टी
१९	४० अ	नागरीकांचा मागसवर्ग प्रवर्ग (महिला)	अनिता जयवंत पाटील	राष्ट्रवादी काँग्रेस पार्टी
२०	४० ब	सर्वसाधारण	म्हात्रे परशुराम प्रभाकर	राष्ट्रवादी काँग्रेस पार्टी
२१	४२ अ	नागरीकांचा मागसवर्ग प्रवर्ग	वेंचर गिल्बर्ट मेन्डोसा	राष्ट्रवादी काँग्रेस पार्टी
२२	४३ अ	नागरीकांचा मागसवर्ग प्रवर्ग (महिला)	भावसार शिल्पा कमलेश	राष्ट्रवादी काँग्रेस पार्टी
२३	४३ ब	सर्वसाधारण	वंदना रामदास चक्रे	राष्ट्रवादी काँग्रेस पार्टी
२४	४४ अ	नागरीकांचा मागसवर्ग प्रवर्ग	भोईर कमलेश यशवंत	राष्ट्रवादी काँग्रेस पार्टी
२५	४४ ब	सर्वसाधारण (महिला)	सुमबंड महरूत्रीसा हारूनरशीद	राष्ट्रवादी काँग्रेस पार्टी
२६	४७ अ	अनुसुचित जमाती	रविंद्र भिमदेव माळी	राष्ट्रवादी काँग्रेस पार्टी
२७	४७ ब	सर्वसाधारण (महिला)	दक्षता राजेंद्र ठाकूर	राष्ट्रवादी काँग्रेस पार्टी



मिरा भाईदर महानगरपालिका

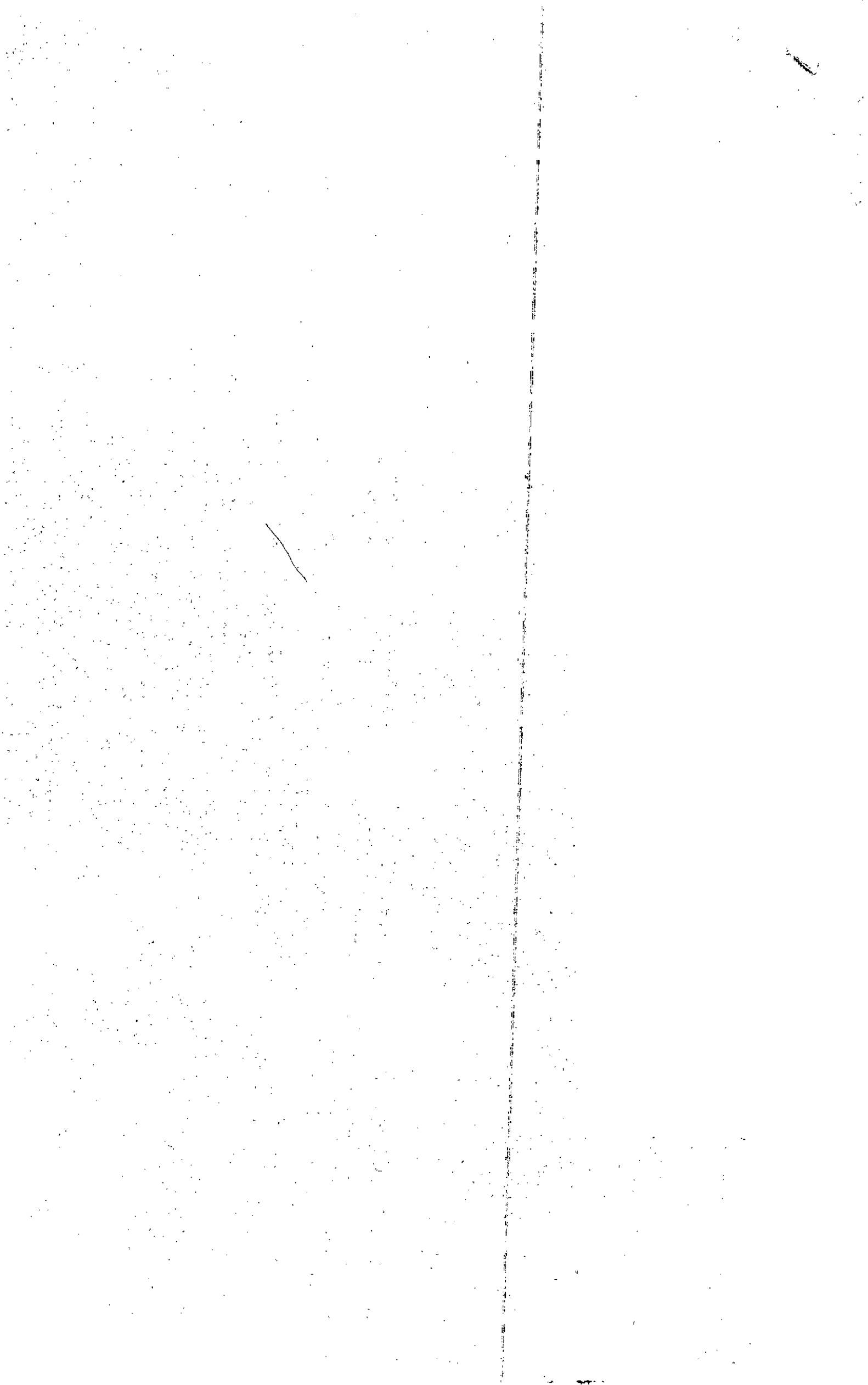
सार्वत्रिक निवडणुक २०१२

अ.क्र.	जागा क्रमांक	आरक्षण	निवडून आलेल्या उमेदवाराचे नाव	पक्ष/आघाडी नाव
१	६ अ	नागरीकांचा मागसवर्ग प्रवर्ग (महिला)	पिसाळ मनिषा नामदेव	भारतीय राष्ट्रीय काँग्रेस
२	६ ब	सर्वसाधारण	पांडे हंसुकुमार कमलकुमार	भारतीय राष्ट्रीय काँग्रेस
३	८ अ	नागरीकांचा मागसवर्ग प्रवर्ग (महिला)	पाटील सुनिता कैलास	भारतीय राष्ट्रीय काँग्रेस
४	८ ब	सर्वसाधारण	वेतोसकर राजेश शंकर	भारतीय राष्ट्रीय काँग्रेस
५	९ ब	सर्वसाधारण (महिला)	प्रभात प्रकाश पाटील	भारतीय राष्ट्रीय काँग्रेस
६	२६ अ	नागरीकांचा मागसवर्ग प्रवर्ग (महिला)	बगाजी शर्मिला विल्सन	भारतीय राष्ट्रीय काँग्रेस
७	२८ अ	नागरीकांचा मागसवर्ग प्रवर्ग	रकवी सुहास माधवराव	भारतीय राष्ट्रीय काँग्रेस
८	२८ ब	सर्वसाधारण (महिला)	झिनत रऊफ कुरेशी	भारतीय राष्ट्रीय काँग्रेस
९	३२ अ	नागरीकांचा मागसवर्ग प्रवर्ग	सिद्धीक मोहम्मद फरिद कुरेशी	भारतीय राष्ट्रीय काँग्रेस
१०	३२ ब	सर्वसाधारण (महिला)	पुजारी कांचना शेखर	भारतीय राष्ट्रीय काँग्रेस
११	३३ अ	सर्वसाधारण (महिला)	काझी रशीदा जमील	भारतीय राष्ट्रीय काँग्रेस
१२	३३ ब	सर्वसाधारण	इनामदार जुबेर	भारतीय राष्ट्रीय काँग्रेस
१३	३४ अ	नागरीकांचा मागसवर्ग प्रवर्ग	शेख अशरफ मोहम्मद इब्राहिम	भारतीय राष्ट्रीय काँग्रेस
१४	३४ ब	सर्वसाधारण (महिला)	सय्यद नुरजहाँ नझर हुसेन	भारतीय राष्ट्रीय काँग्रेस
१५	३५ अ	नागरीकांचा मागसवर्ग प्रवर्ग	सुर्यकांत खंडोजी म्हात्रे	भारतीय राष्ट्रीय काँग्रेस
१६	३५ ब	सर्वसाधारण (महिला)	डिसा मर्लिन मर्विन	भारतीय राष्ट्रीय काँग्रेस
१७	३८ अ	सर्वसाधारण (महिला)	भट दिप्ती शेखर	भारतीय राष्ट्रीय काँग्रेस
१८	३९ अ	सर्वसाधारण (महिला)	विराणी रेखा अनिल	भारतीय राष्ट्रीय काँग्रेस
१९	३९ ब	सर्वसाधारण	सामंत प्रमोद जयराम	भारतीय राष्ट्रीय काँग्रेस



मिरा भाईंदर महानगरपालिका
सार्वत्रिक निवडणुक २०१२

अ.क्र.	जागा क्रमांक	आरक्षण	निवडून आलेल्या उमेदवाराचे नाव	पक्ष/आघाडी नाव
१	३ अ	सर्वसाधारण (महिला)	कोठारी सुमन रमेश	भारतीय जनता पार्टी
२	३ ब	सर्वसाधारण	कांगणे यशवंत बगाजी	भारतीय जनता पार्टी
३	४ अ	नागरीकांचा मागसवर्ग प्रवर्ग (महिला)	मयेकर सरस्वती रजनीकांत	भारतीय जनता पार्टी
४	४ ब	सर्वसाधारण	सिंग मदन उदितनारायण	भारतीय जनता पार्टी
५	५ अ	नागरीकांचा मागसवर्ग प्रवर्ग	पाटील रोहिदास शंकर	भारतीय जनता पार्टी
६	५ ब	सर्वसाधारण (महिला)	म्हात्रे कल्पना महेश	भारतीय जनता पार्टी
७	१० अ	नागरीकांचा मागसवर्ग प्रवर्ग	पाटील प्रेमनाथ गजानन	भारतीय जनता पार्टी
८	१० ब	सर्वसाधारण (महिला)	शर्मा सुनिला सत्येंद्र	भारतीय जनता पार्टी
९	१० क	सर्वसाधारण (महिला)	मेहता डिपल विनोद	भारतीय जनता पार्टी
१०	१४ अ	नागरीकांचा मागसवर्ग प्रवर्ग	केळुसकर प्रशांत नारायण	भारतीय जनता पार्टी
११	१४ ब	सर्वसाधारण (महिला)	भानुशाली वर्षा गिरीधर	भारतीय जनता पार्टी
१२	१६ अ	सर्वसाधारण (महिला)	रावल भगवती जयशंकर	भारतीय जनता पार्टी
१३	१६ ब	सर्वसाधारण	शाह राकेश रतिशचंद्र	भारतीय जनता पार्टी
१४	१७ अ	नागरीकांचा मागसवर्ग प्रवर्ग	शरद केशव पाटील	भारतीय जनता पार्टी
१५	१७ ब	सर्वसाधारण (महिला)	मेघना दिपक रावल	भारतीय जनता पार्टी
१६	१९ अ	सर्वसाधारण (महिला)	जैन गिता भरत	भारतीय जनता पार्टी
१७	१९ ब	सर्वसाधारण	जैन रमेश धरमचंद	भारतीय जनता पार्टी
१८	२० ब	सर्वसाधारण	डॉ. राजेंद्र जैन	भारतीय जनता पार्टी
१९	२२ अ	नागरीकांचा मागसवर्ग प्रवर्ग (महिला)	प्रतिभा प्रकाश तागडे	भारतीय जनता पार्टी
२०	२२ ब	सर्वसाधारण	मॉरस जोसेफ रॉड्रीक्स	भारतीय जनता पार्टी
२१	३१ अ	सर्वसाधारण (महिला)	सुजाता रविकांत शिंदे	भारतीय जनता पार्टी
२२	३१ ब	सर्वसाधारण	मेहता नरेंद्र लालचंद	भारतीय जनता पार्टी
२३	३६ अ	सर्वसाधारण (महिला)	जैन सिमा महेंद्र	भारतीय जनता पार्टी
२४	३६ ब	सर्वसाधारण	कासोदरिया अश्विन श्यामजी	भारतीय जनता पार्टी
२५	३७ अ	सर्वसाधारण (महिला)	डॉ. नयना मनोज वसानी	भारतीय जनता पार्टी
२६	३७ ब	सर्वसाधारण	जैन दिनेश तेजराज	भारतीय जनता पार्टी
२७	४२ ब	सर्वसाधारण (महिला)	अरोरा दिपिका पंकज	भारतीय जनता पार्टी
२८	४६ अ	सर्वसाधारण (महिला)	मीरादेवी रामलाल यादव	भारतीय जनता पार्टी
२९	४६ ब	सर्वसाधारण	अनिल बाबुराव भोसले	भारतीय जनता पार्टी



भिरा भाईदर महानगरपालिका
सार्वत्रिक निवडणुक २०१२

अ.क्र.	जागा क्रमांक	आरक्षण	निवडून आलेल्या उमेदवाराचे नाव	पक्ष/आघाडी नाव
१	७ अ	सर्वसाधारण (महिला)	निलम हरिश्चंद्र ढवण	शिवसेना
२	११ अ	नागरीकांचा मागसवर्ग प्रवर्ग	जयंतीलाल गुरुनाथ पाटील	शिवसेना
३	११ ब	सर्वसाधारण (महिला)	श्रीमती संध्या प्रफुल्ल पाटील	शिवसेना
४	१२ ब	सर्वसाधारण	प्रविण मोरेश्वर पाटील	शिवसेना
५	१३ अ	सर्वसाधारण (महिला)	तारा विनायक घरत	शिवसेना
६	१३ ब	सर्वसाधारण	हरिश्चंद्र रामचंद्र आमगावकर	शिवसेना
७	२० अ	नागरीकांचा मागसवर्ग प्रवर्ग (महिला)	शुभांगी महिन कोटियन	शिवसेना
८	२४ अ	सर्वसाधारण (महिला)	जयमाला किशोर पाटील	शिवसेना
९	२४ ब	सर्वसाधारण	संदिप मोहन पाटील	शिवसेना
१०	२७ अ	अनुसुचित जाती	परमार अनिता भरत	शिवसेना
११	२७ ब	सर्वसाधारण (महिला)	पाटील प्रणाली संदिप	शिवसेना
१२	३८ ब	सर्वसाधारण	दळवी प्रशांत ज्ञानदेव	शिवसेना
१३	४५ अ	नागरीकांचा मागसवर्ग प्रवर्ग (महिला)	गावंड मंदाकिनी आत्माराम	शिवसेना
१४	४५ ब	सर्वसाधारण	म्हात्रे प्रभाकर पद्माकर	शिवसेना



मिरा भाईदर महानगरपालिका
सार्वत्रिक निवडणुक २०१२

अ.क्र.	जागा क्रमांक	आरक्षण	निवडून आलेल्या उमेदवाराचे नाव	पक्ष/आघाडी नाव
१	७ ब	सर्वसाधारण	जाधव मोहन महादेव	बहुजन विकास आघाडी
२	४१ अ	सर्वसाधारण (महिला)	भोईर भावना राजू	बहुजन विकास आघाडी
३	४१ ब	सर्वसाधारण	भोईर राजू यशवंत	बहुजन विकास आघाडी
४	९ अ	नागरीकांचा भागसवर्ग प्रवर्ग	ठाकुर अरविंद दत्ताराम	महाराष्ट्र नवनिर्माण सेना
५	१५ ब	सर्वसाधारण	मुन्ना सिंग	अपक्ष

